

8 GUSHT 2012

**PRODHIMI I BRENDSHËM BRUTO NË REPUBLIKEN E SHQIPËRISË
SIPAS NIVELIT STATISTIKOR 2, 3 2010**

Ky publikim paraqet rezultate të PBB-së për vitin 2010 për Republikën e Shqipërisë në nivel rajoni statistikor 1, 2 dhe 3 të harmonizuara sipas Nomenklaturës së Njërive Territoriale për Statistikat (NUTS) në zbatim të MSA.

Rezultatet janë të paraqitura në çmime korrente. Në këtë publikim paraqiten për herë të parë të dhëna mbi vlerën e shtuar bruto sipas prefekturave dhe degëve të ekonomisë për vitin 2010.

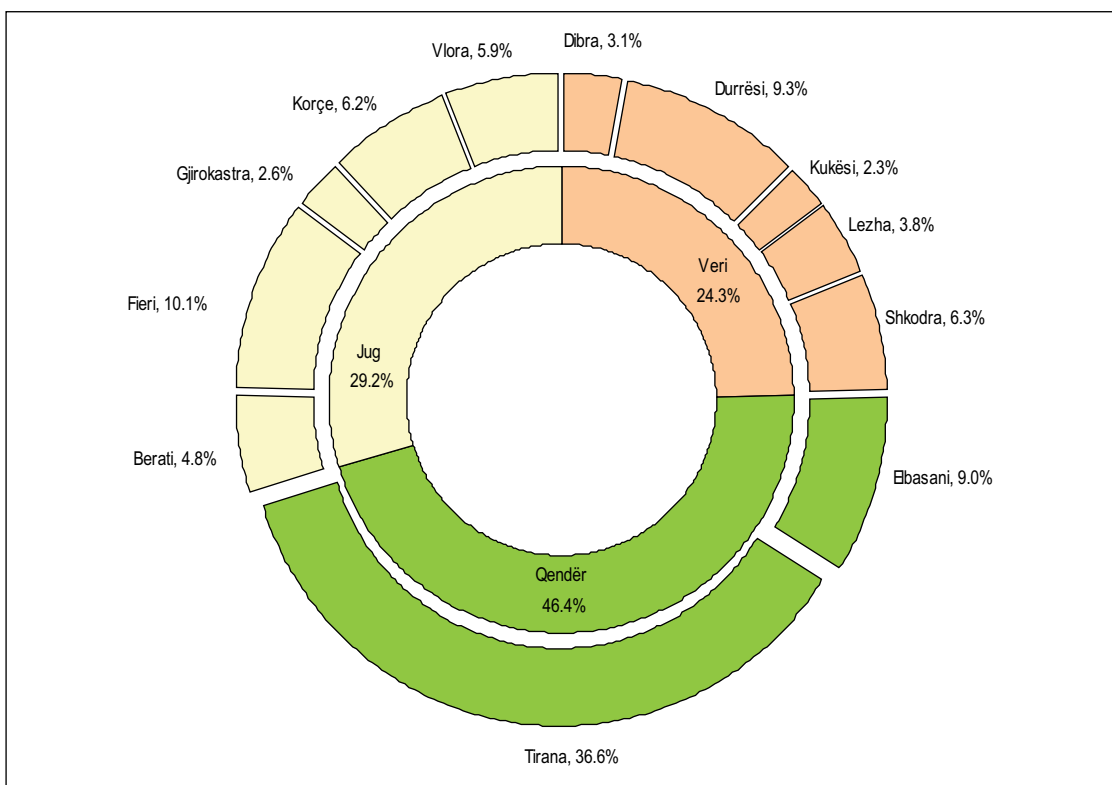
PBB me çmime korrente, për frymë, viti 2010 sipas Rajoneve Statistike

| Rajone statistikore niveli 2 / 3 | PBB çmime korrente (milion Lekë) | PBB me çmime korrente (milion EURO) | PBB me çmime korrente (milion USD) | Struktura ndaj PBB-së (%) | PBB për frymë (mijë Lekë) | PBB për frymë (Euro €) | PBB për frymë (USD) | Struktura ndaj PBB-së (AL = 100) |
|---|--|---|--|---------------------------------|---------------------------------|------------------------------|---------------------------|--|
| AL Republika e Shqipërisë | 1,222,462 | 8,872 | 11,762 | 100 | 424 | 3,080 | 4,084 | 100 |
| AL01 <i>Veri</i> | 303,358 | 2,202 | 2,919 | 24.8 | 349 | 2,533 | 3,358 | 82.2 |
| AL011 Dibër | 38,327 | 278 | 369 | 3.1 | 258 | 1,875 | 2,486 | 60.9 |
| AL012 Durrës | 114,127 | 828 | 1,098 | 9.3 | 428 | 3,103 | 4,114 | 100.7 |
| AL013 Kukës | 28,085 | 204 | 270 | 2.3 | 309 | 2,241 | 2,971 | 72.8 |
| AL014 Lezhë | 46,217 | 335 | 445 | 3.8 | 330 | 2,392 | 3,171 | 77.7 |
| AL015 Shkodër | 76,601 | 556 | 737 | 6.3 | 344 | 2,495 | 3,308 | 81.0 |
| AL02 <i>Qendër</i> | 556,815 | 4,041 | 5,357 | 45.5 | 536 | 3,887 | 5,153 | 126.2 |
| AL021 Elbasan | 109,503 | 795 | 1,054 | 9.0 | 352 | 2,556 | 3,389 | 83.0 |
| AL022 Tiranë | 447,312 | 3,246 | 4,304 | 36.6 | 614 | 4,455 | 5,907 | 144.6 |
| AL03 <i>Jug</i> | 362,289 | 2,629 | 3,486 | 29.6 | 373 | 2,706 | 3,588 | 87.9 |
| AL031 Berat | 58,961 | 428 | 567 | 4.8 | 388 | 2,814 | 3,731 | 91.4 |
| AL032 Fier | 123,006 | 893 | 1,183 | 10.1 | 375 | 2,724 | 3,611 | 88.4 |
| AL033 Gjirokastrë | 32,302 | 234 | 311 | 2.6 | 407 | 2,954 | 3,916 | 95.9 |
| AL034 Korçë | 75,477 | 548 | 726 | 6.2 | 327 | 2,370 | 3,142 | 76.9 |
| AL035 Vlorë | 72,544 | 526 | 698 | 5.9 | 400 | 2,905 | 3,852 | 94.3 |

Shënim: Të dhënat për frymë janë paraprake për vitin 2010

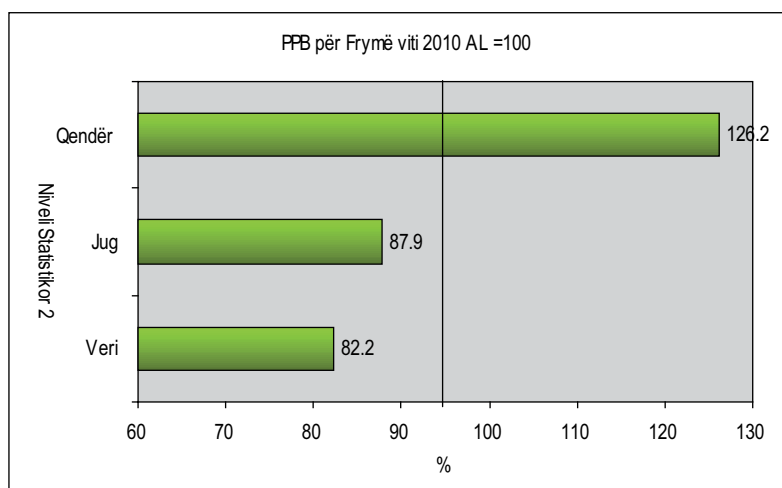
Në vitin 2010 pesha ndaj PBB-së për Rajonin Qendër ka një peshë prej 46.4 % të totalit të Shqipërisë i ndjekur nga rajoni Jug me 29.2 % ndërsa rajoni Veri me 24.3 %.

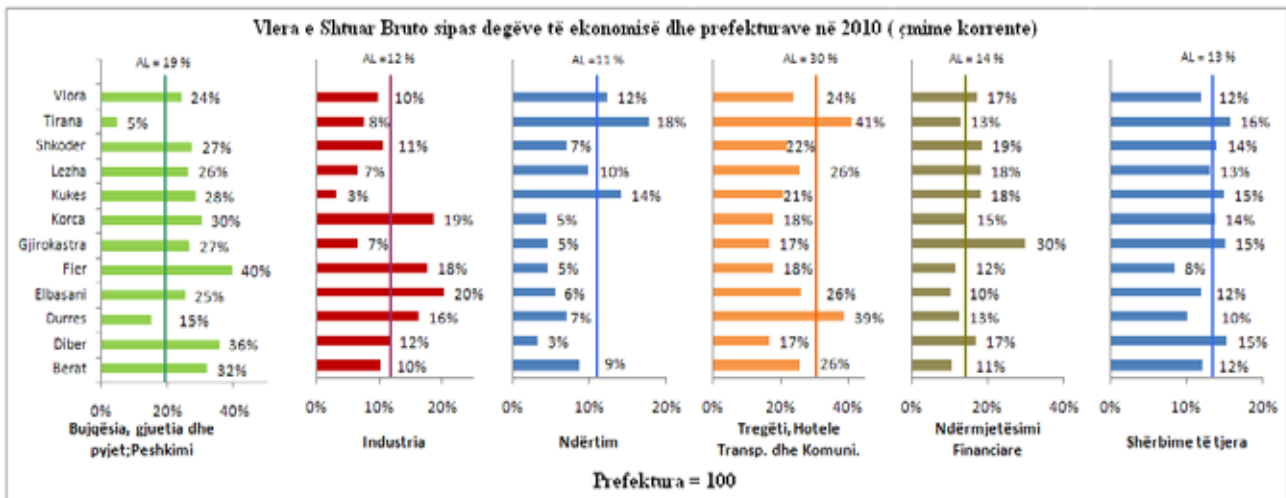
Në rajonin statistikor niveli 3 pesha më e ulët ndaj totalit të PBB-së është në prefekturën e Kukësit me 2.3 % ndërsa me peshën më të madhe është prefektura e Tiranës me 36.6 %.



Në vitin 2010 Produkti i Brendshëm Bruto për frymë në nivelin 1 (Shqipëria) ishte 424 mijë Lek. Sipas rajoneve statistikore niveli 2, në rajonin Qendër PBB frymë ishte 536 mijë Lek ose 26,2 % mbi totalin e ekonomisë, ndërsa në rajonet Veri dhe Jug ishte përkatësisht 349 mijë Lek dhe 373 mijë Lek ose 17,8 % dhe 12,1 % poshtë mesatares.

Niveli më i lartë i Prodhimit të Brendshëm Bruto për frymë në vitin 2010 ishte në Tiranë me 44.6 %, e ndjekur nga prefektura Durrës me 0.7 % mbi mesataren e vendit. PBB për frymë në 10 rajonet statistikore niveli 3 ishte nën mesataren kombëtare me variancë nga 60.9 % në prefekturën e Dibrës në 95.9 % në Gjirokastrë.





Në vitin 2010, **dega e bujqësisë dhe peshkimit** në gjenerimin e vlerës së shtuar bruto kombëtare ishte 19.3% ndaj totalit të ekonomisë , 0,6 % më e lartë se në vitin 2009. Sipas prefekturave individuale, pesha në degën e bujqësisë, gjuetisë dhe peshkimit varion nga 5% në Tiranë në 40 % në prefekturën e Fierit. Shumica e prefekturave me pjesën e bujqësisë, gjuetisë dhe peshkimit në gjenerimin e vlerës së shtuar bruto është mbi mesataren kombëtare.

Dega e industrisë ishte 11,7% e vlerës së shtuar bruto kombëtare, 1,63% më e lartë se në vitin 2009. Sipas prefekturave individuale, pesha në degën e industrisë varion nga 3% në Kukës në 20% në prefekturën e Elbasanit. Prefekturat me pjesën e industrisë në gjenerimin e vlerës së shtuar bruto mbi mesataren e vendit janë në Korça, Fieri, Durrësi dhe Elbasani.

Dega e ndërtimit ishte 11.0% e vlerës së shtuar bruto kombëtare, 3,24% me e ulët se në vitin 2009. Sipas prefekturave individuale, pesha në degën e ndërtimit varioi nga 3% në Dibër në 18% në prefekturën e Tiranës. Prefekturat me pjesën e ndërtimit në gjenerimin e vlerës së shtuar bruto mbi mesataren e vendit janë Tirana, Vlora, dhe Kukësi.

Dega e tregtisë, hotelierisë, transportit dhe komunikacionit ishte 30,5% e vlerës së shtuar bruto kombëtare, 0,39% më e lartë se në vitin 2009. Sipas prefekturave individuale, pesha në këtë degë varion nga 17% në Dibër dhe Gjirokastrë në 41% në prefekturën e Tiranës. Prefekturat me pjesën e tregtisë, hotelierisë, transportit dhe komunikacionit në gjenerimin e vlerës së shtuar bruto mbi mesataren e vendit janë në Durrës dhe Tiranë.

Dega e ndërmjetësimit financiar, të ishte 14.1% e vlerës së shtuar bruto kombëtare, 0.02% me e ulët se në vitin 2009. Sipas prefekturave individuale, pesha në degën e veprimtarive financiare dhe të sigurimit varioi nga 10% në Elbasan në 30% në prefekturën e Gjirokastrës. Shumica e prefekturave me pjesën e aktivitete financiare dhe të sigurimit në gjenerimin e vlerës së shtuar bruto është mbi mesataren kombëtare.

Dega e shërbimeve të tjera duke përfshirë administratën publike dhe të mbrojtjes etj. ishte 13.4% e vlerës së shtuar bruto kombëtare, 0,62% më e lartë se në vitin 2009. Sipas prefekturave individuale, pesha në këtë degë varion nga 8% në Fier në 16% në prefekturën e Tiranës. Shumica e prefekturave me pjesën e shërbimeve të tjera në prodhimin e vlerës së shtuar bruto janë në të njëjtin nivel me mesataren kombëtare.

SHPJEGIME METODOLOGJIKE

Vlerësimi i Llogarive Rajonale bazohet në burimet e të dhënave të Llogarive Kombëtare si dhe në të njëjtat koncepte të ESA 95. Vlerësimet janë bazuar në të dhënat vjetore të Llogarive Kombëtare për vitin 2010 semifinal. Burimet kryesore të të dhënave përfshijnë burime statistikore dhe burime administrative. Alokimi VSHB sipas rajoneve dhe degëve të ekonomisë bëhet kryesisht me metodën “Lart – Poshtë” dhe “Pseudo-Poshtë-Lart” duke përdorur indikatorë përkatës si pesha rajonale.

SHKURTIME

NUTS - Nomenklatura e Njësive Territoriale për Statistikat

MSA – Marrëveshja e Asocim Stabilizimit nënshkruar në vitin 2006

PBB – Produkti i Brendshëm Bruto

VSHB – Vlera e Shtuar Bruto

ESA95 – Sistemi Europian i Llogarive, 1995

PPS – Standartet e Fuqisë Blerëse

Treguesit vjetorë të PBB-së si dhe të Llogarive Rajonale e komponentëve të tyre janë subjekt i revizionimeve. Revizionimet lidhen me metodologjinë e përdorur me ndryshimet në koncepte, definicione dhe klasifikime të përdorura ose me përmirësimin e burimeve statistikore. Publikimi është i disponueshëm në faqen zyrtare të INSTAT www.instat.gov.al

PERKUFIZIME

PPS – Monedhë e përbashkët “artificiale” e cila barazon fuqinë blerëse të monedhave të vendeve të ndryshme.