

BILANCI I ENERGJISË ELEKTRIKE, GJASHTËMUJORI I 2011 BALANCE OF ELECTRIC POWER, FIRST HALF YEAR 2011

Energjia elektrike e përftuar nga të gjitha burimet në gjashtëmujin e parë të vitit 2011 u ul me 16.4 përqind, krahasuar me të njëjtën periudhë në vitin 2010.

Electric power derived from all sources during the first half year of 2011, decreased by 16.4 percent compared with the same period of 2010.

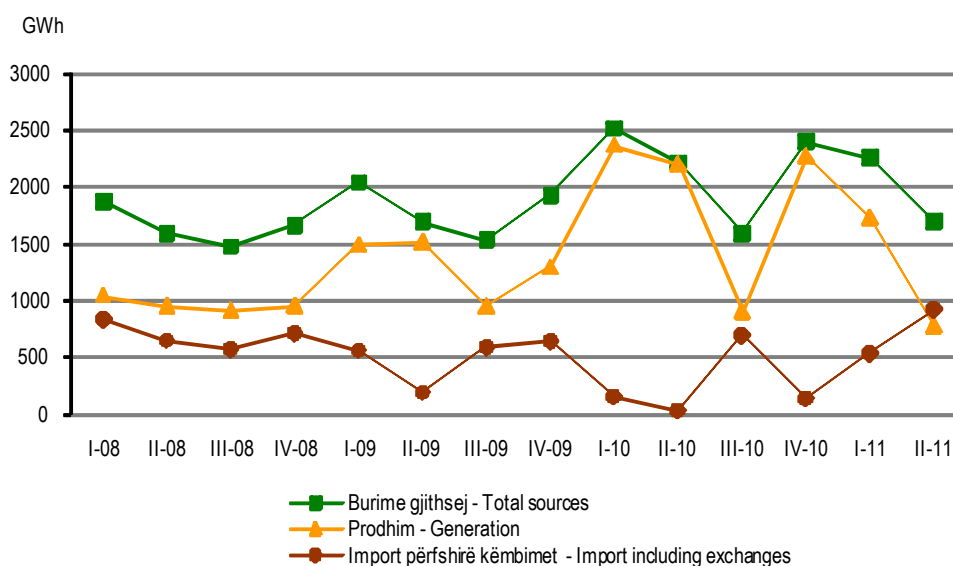
Prodhimi total i energjisë elektrike në vend u ul me 45.1 përqind, krahasuar me gjashtëmujin e parë 2010. Energjia elektrike e prodhuar në gjashtëmujin e parë 2011 është 2,502 GWh dhe zë 63.3 përqind të sasisë gjithsej të energjisë.

The domestic production of electric power decreased by 45.1 percent compared with the first half year 2010. In the first half year 2011, electric power produced is 2,502 GWh equal to 63.3 percent of total quantity of electric power.

Prodhimi i hidrocentraleve u ul me rreth 46.1 përqind duke dhënë ndikimin kryesor në rënien e burimeve të energjisë elektrike. Ky prodhim këtë gjashtëmuji, zuri 96.1 përqind të prodhimit gjithsej në vend. Rritje të lehtë prej 9.9 përqind ka energjia e prodhuar nga impjantet private e me konçension krahasuar me të njëjtën periudhë të një viti më parë. TEC-et gjatë gjashtëmuorit të parë 2011 nuk kanë prodhuar energji elektrike.

Hydro plants production decreased about 46.1 percent giving the main impact on total domestic production. Hydro power plant production during this half year covered 96.1 percent of total domestic production. The production of energy by concession and private plants increased by 9.9 percent compared with the same period of the previous year. Thermo plants during the first six months of 2011 had no production.

Prodhimi, Importi përfshirë këmbimet dhe burimet gjithsej të energjisë elektrike Generation, Import including exchanges and total sources of electric power



Bilanci i energjisë elektrike

Balance of electric power

MWh

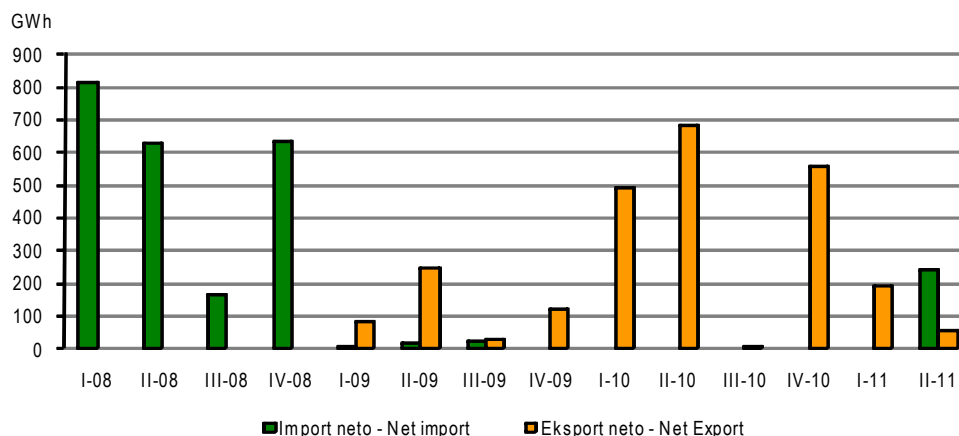
Treguesit	Gjashtëmujori i parë		Indicators
	First half-year		
	2010	2011	
Burimet	4,730,823	3,954,353	Sources
Prodhim	4,554,044	2,501,865	Generation
Termocentrale	0	0	Thermo
Hidrocentrale	4,466,100	2,405,201	Hydro
Imiantet private/konçension	87,944	96,664	Concession/private plants
Import (përfshirë këmbimet)	176,779	1,452,488	Import (including exchanges)
Import	0	244,932	Import
Përdorimet	4,730,823	3,954,353	Uses
Konsum/humbje vetjake	24,059	13,629	Own consumption/losses
Eksport (përfshirë këmbimet)	1,223,081	315,087	Export (including exchanges)
Eksport	1,176,609	232,128	Export
Humbjet në rrjet	1,285,486	1,236,776	Losses in network
Në shpërndarje	1,143,563	1,141,696	In distribution
Përdorimi nga konsumatorët	2,198,198	2,388,861	Uses by domestic users
Familjet	1,250,042	1,253,252	Residential sector
Të tjera	948,156	1,135,609	Others

Importi (përfshirë këmbimet) i energjisë është 1,452 GWh në gjashtëmujorin e parë të vitit 2011, ndërsa në të njëjtën periudhë të vitit të mëparshëm ishte 177 GWh . Kjo sasi përbën 36.7 përqind të sasisë të energjisë elektrike të përfshirë gjithsej në gjashtëmujorin e parë 2011 nga 3.7 përqind që përbënte në gjashtëmujorin e parë të vitit 2010.

Import (including exchanges) of electric power is 1,452 GWh in the first six months of year 2011 while in the same period of 2010 was 177 GWh. The imported quantity (including exchanges) is equal to 36.7 percent of the total quantity of derived energy during first half year 2011 from 3.7 percent of first half year 2010.

Importi dhe eksporti i energjisë elektrike

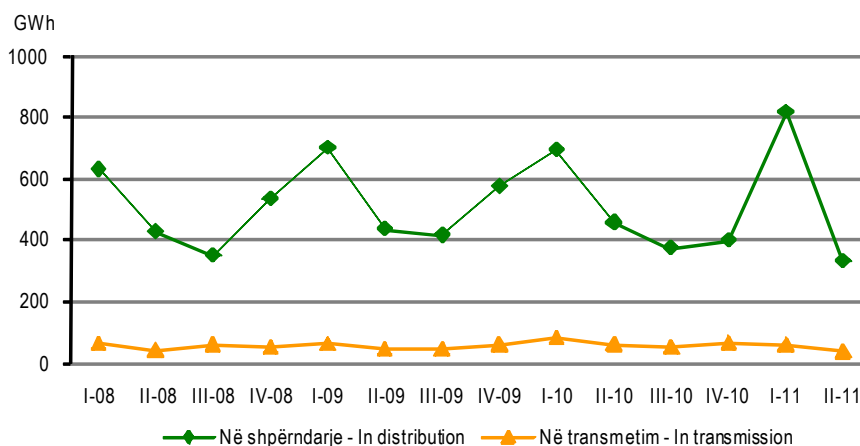
Import and export of electric power



Humbjet në rrjet janë ulur me 3.8 përqind gjatë gjashtëmujorit të parë 2011 krahasuar me të njëjtën periudhë të vitit paraardhës. Humbjet gjithsej për gjashtëmujorin e parë 2011 janë 1,237 GWh. Ato përbëjnë 31.3 përqind të sasisë së energjisë për përdorim. Humbjet në shpërndarje zenë 92.3 përqind të sasisë së energjisë së humbur në rrjet.

Total losses decreased by 3.8 percent during the six first months of 2011 compared with the same period of the previous year. The quantity of total losses in the first half year 2011 is 1,237 GWh. The total losses are 31.3 percent of the quantity available for final use. Losses in distribution are in 92.3 percent of the total losses in network.

Humbjet në rrjet të energjisë elektrike Losses in network of the electric power



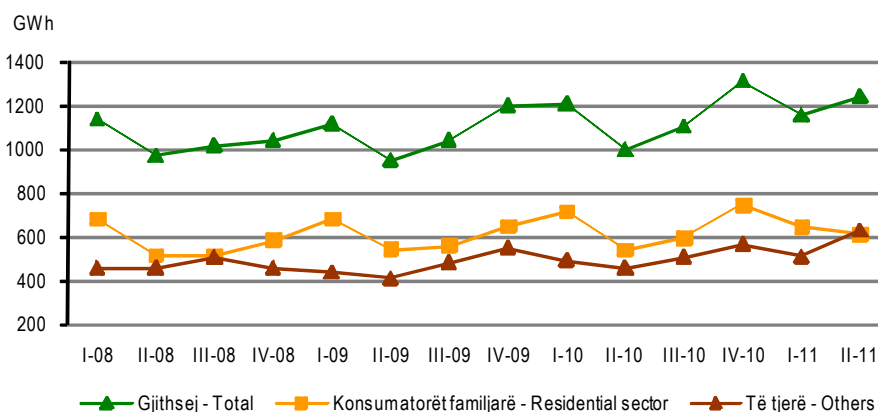
Përdorimi nga konsumatorët është rritur me 8.7 përqind krahasuar me gjashtëmujorin e parë në vitin 2010. Sasia e disponueshme për konsum final arriti vlerën 2,389 GWh dhe përbën 60.4 përqind të sasisë gjithsej të energjisë elektrike për përdorim.

Consumption by users increased by 8.7 percent compared with the first half year 2010. Its quantity attained to 2,389 GWh equal to 60.4 percent of the total electric power available for use.

Energjia e konsumuar nga sektori i familjes është rritur me 0.3 përqind ndaj sasisë së energjisë elektrike të konsumuar në gjashtëmujorin e parë të vitit 2011. Ky sektor ka konsumuar 52.5 përqind të sasisë së përdorur nga konsumatorët gjithsej. Energjia elektrike e konsumuar nga përdoruesit e tjerë është rritur me 19.8 përqind në gjashtëmujorin e parë të vitit 2011 krahasuar me të njëjtën periudhë të një viti më parë.

Electric power consumed by residential sector increased by 0.3 percent compared with the quantity consumed in the first half year 2011. This sector has consumed 52.5 percent of the quantity available for all final users. Electric power consumed by other users increased by 19.8 percent in the first half year 2011 compared with the same period of previous year.

Përdorimi i energjisë elektrike nga konsumatorët Consumption of electric power by users



Definicione

Prodhimi i energjisë elektrike: Shuma e energjisë elektrike të prodhuar nga të gjithë prodhuesit në vend.

Konsum / humbje vetjake: Shuma e konsumit të centraleve në prodhim e transmetim dhe humbjeve gjatë prodhimit.

Importi dhe Eksporti: Sasitë e elektricitetit konsiderohen si import dhe eksport kur ato shkelin kufijtë politikë të vendit, ku doganat marrin pjesë ose jo.

Energjia e furnizuar: Për elektricitetin është energjia e furnizuar nga ndërmarrjet. Në kushtet e rrjetit kombëtar ajo është e barabartë me shumën e energjisë elektrike të prodhuar neto, e furnizuar nga të gjithë prodhuesit brenda vendit, duke i zbritur vlerën e eksportit për vendet e huaja dhe shtuar vlerën e importit nga vendet e huaja.

Humbjet në transmetim dhe në shpërndarje: Përfshin gjithë humbjet në transmetim dhe shpërndarje të energjisë elektrike. Për elektricitetin janë përfshirë edhe humbjet në transformatorë të cilat nuk konsiderohen pjesë integrale e ndërmarrjeve prodhuese.

Përdorimi gjithsej (i llogaritur): Përdorimi është i barabartë me energjinë e furnizuar minus humbjet në transmetim dhe shpërndarje.

Përdorimi nga sektori i familjes: Përmban përdorimin e energjisë elektrike nga të gjitha familjet.

Definitions

Electric power production: The sum of electrical energy production by all the generating sets concerned.

Own consumption / losses: The sum of plant consumption during generation and transmission, and losses during generation.

Imports and Exports: Amounts of electricity are considered as imported or exported when they have crossed the political boundaries of the country, whether customs clearance has taken place or not.

Energy Supplied: For electricity, this is the electrical energy supplied from the plant. In the case of a national network this is equal to the sum of net electrical energy production supplied by all power stations within the country, reduced by the amount used simultaneously for pumping and reduced or increased by exports to or imports from abroad.

Transmission and distribution losses: All losses due to transport and distribution of electrical energy. For electricity, losses in transformers, which are not considered as integral parts of the power plants are also included.

Total consumption (calculated): This equals the energy supplied minus transmission and distribution losses.

Residential sector: Report consumption by all households.

Shpjegimi i simboleve

0	vlerë më e vogël se gjysma e njësisë matëse
-	pa vlerë
+	deri
r	të dhëna të rishikuara
...	mungesë informacioni
..	informacion i disponueshëm por jo i përdorshëm
x	kategori jo e zbatueshme
+	të dhëna paraprake
c	konfidenciale

Explanation of Symbols

0	value less than half of unit of measure
-	no value
+	up to
r	revised data
...	absent information
..	available information but not usable
x	non applicable category
+	preliminary data
c	confidential

INSTITUTI I STATISTIKËS

Blv. "Zhan d'Ark" Nr.3, Tiranë, Tel: + 355 4 2222411 / 2233356, Fax: + 355 4 2228300
email: botim_difuzion@instat.gov.al web:www.instat.gov.al