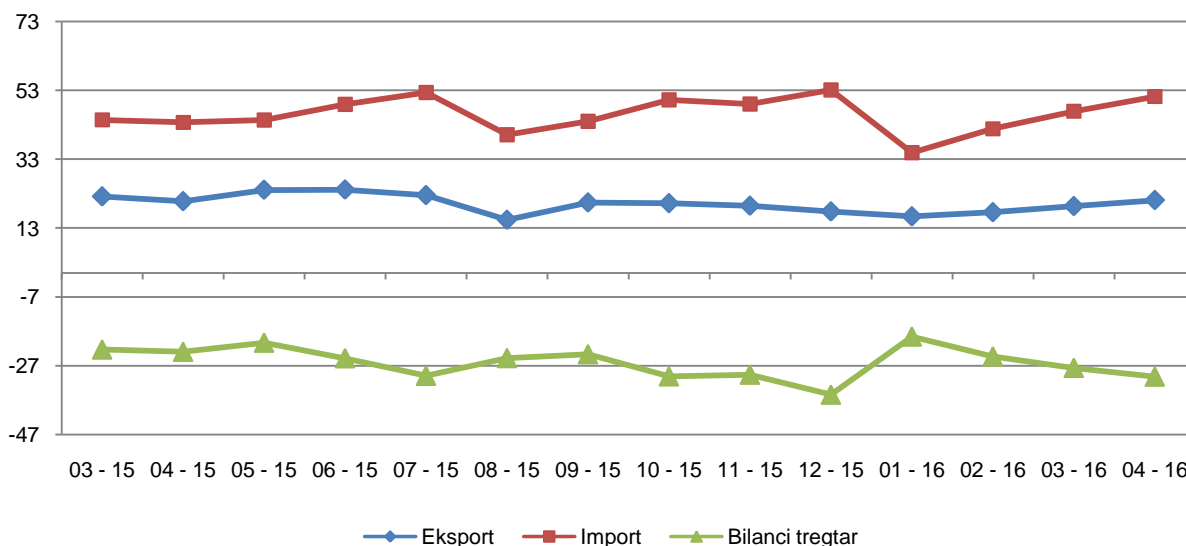


Tregtia e jashtme e mallrave

Prill 2016

Tiranë, më 30 Maj 2016: Në muajin Prill 2016 eksportet e mallrave arritën vlerën 21 mld lekë, duke u rritur me 1,5 % në krahasim me Prill 2015 dhe me 9,0 % në krahasim me Mars 2016. Importet e mallrave në muajin Prill 2016 arritën vlerën 51 mld lekë, duke u rritur me 17,2 % në krahasim me Prill 2015 dhe 9,1 % në krahasim me Mars 2016. Deficiti tregtar i këtij muaji është 30 mld lekë, duke u rritur me 31,4 % krahasuar me Prill 2015 dhe 9,2 % në krahasim me Mars 2016.

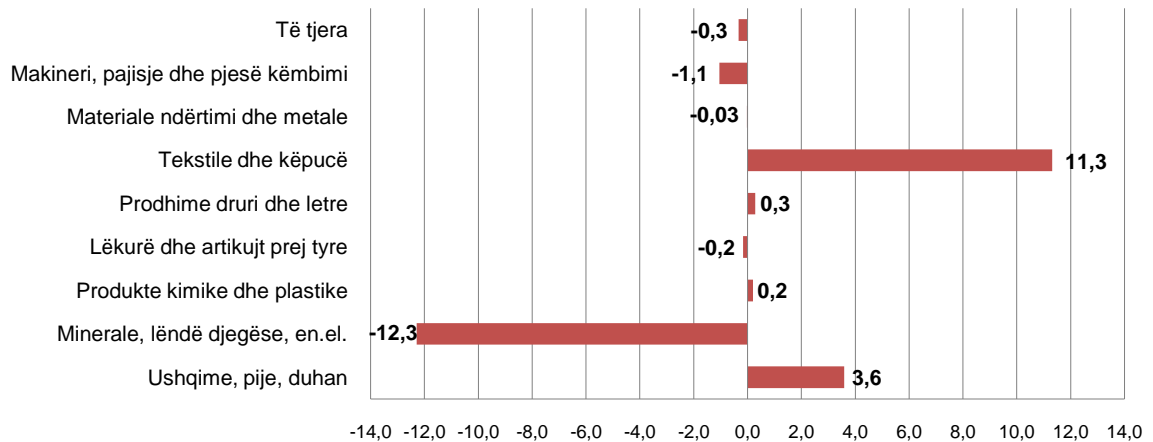
Fig. 1 Qarkullimi i mallrave, Mars 2015 – Prill 2016 (miliardë lekë)



Ndikimi i grupeve kryesore në ndryshimin vjetor të eksporteve:

Rritja vjetore e eksporteve prej 1,5 % këtë muaj është ndikuar kryesisht nga grupet: “Tekstile dhe këpucë” me +11,3 pikë përqindje, “Ushqime, pije, duhan” kanë kontribuar me +3,6 pikë përqindje, “Prodhime druri dhe letre” me +0,3 pikë përqindje. Në ndryshimin vjetor të eksporteve kanë ndikuar negativisht grupet: “Minerale, lëndë djegëse, energji elektrike” me -12,3 pikë përqindje, “Makineri, pajisje dhe pjesë këmbimi” me -1,1 pikë përqindje, “Lëkurë dhe artikuj prej tyre” me -0,3 pikë përqindje.

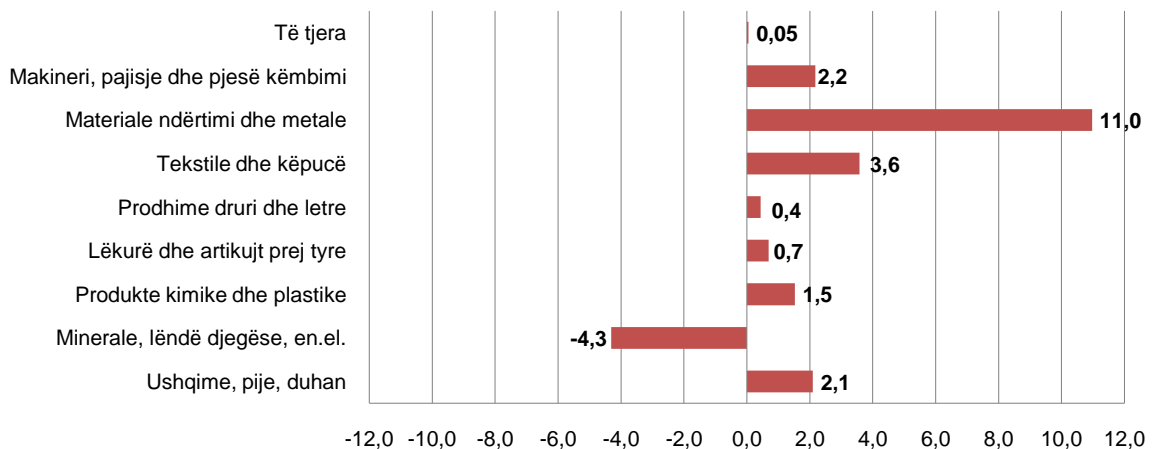
Fig.2 Ndikimi i grupeve në ndryshimin vjetor të eksporteve



Ndikimi i grupeve kryesore në ndryshimin vjetor të importeve:

Rritja vjetore e importeve prej 17,2 % këtë muaj është ndikuar kryesisht nga grupet: “Materiale ndërtimi dhe metale” me +11,0 pikë përqindje, “Tekstile dhe këpucë” me +3,6 pikë përqindje, “Makineri, pajisje dhe pjesë këmbimi” me +2,2 pikë përqindje. Në ndryshimin vjetor të importeve ka ndikuar negativisht grupi: “Minerale, lëndë djegëse, energji elektrike” me -4,3 pikë përqindje.

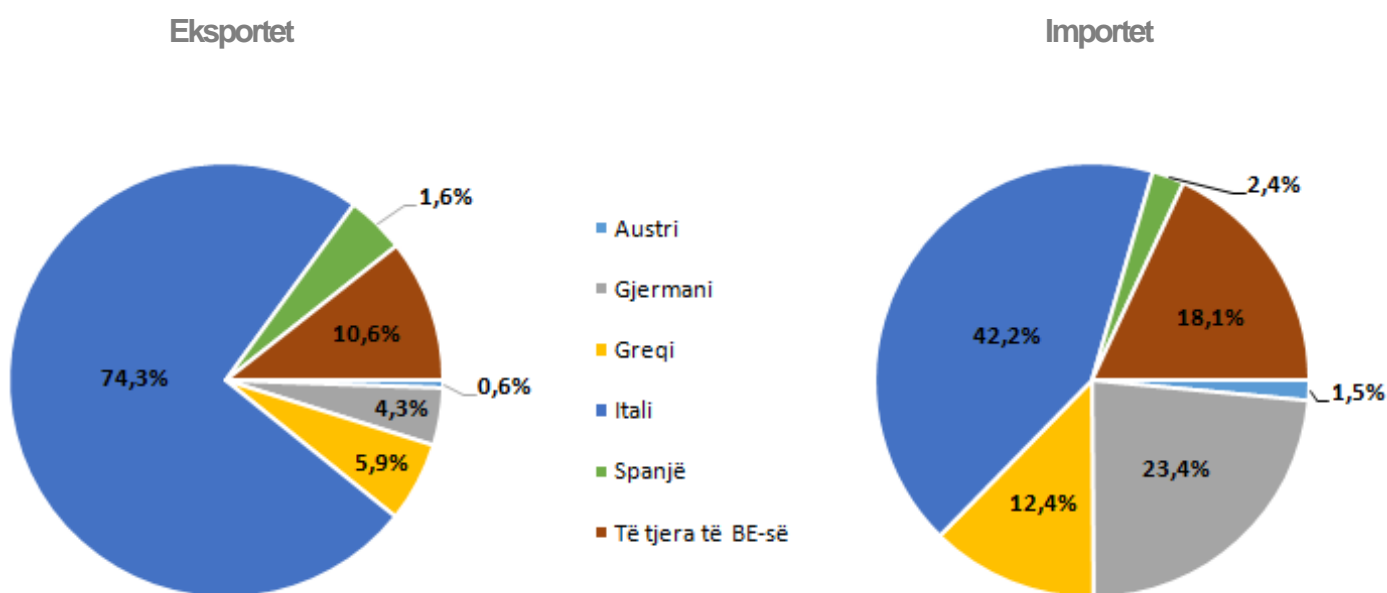
Fig. 3 Ndikimi i grupeve në ndryshimin vjetor të importeve



Në muajin Prill 2016, vendet me të cilët Shqipëria ka pasur rritje më të madhe të eksporteve, në krahasim me Prill 2015 janë: Italia me 22,7 %, Greqia me 18,7 % dhe Serbia 127,2%. Ndërsa vendet me të cilat eksportet kanë pasur uljen më të madhe janë: Kosova me 31,4 %, Maqedonia me 10,6 % dhe Spanja me 21,8 %.

Në muajin Prill 2016, vendet me të cilët Shqipëria ka pasur rritje më të madhe të importeve, në krahasim me Prill 2015 janë: Italia me 5,6 %, Gjermania me 207,9 % dhe Greqia me 0,2 %. Ndërsa vendet me të cilat importet kanë pasur uljen më të madhe janë: Kina me 19,8 %, Serbia me 12,3 % dhe SHBA me 45,0 %.

Fig.4 Tregtia e jashtme e mallrave sipas disa vendeve të BE-së, Prill 2016



Shkëmbimet tregtare me vendet e BE zënë 68,9 % të gjithë tregtisë. Në Prill 2016, eksportet drejt vendeve të BE-së zënë 73,1 % të eksporteve gjithsej dhe importet nga vendet e BE-së zënë 67,2 % të importeve gjithsej. Partnerët kryesorë tregtarë janë: Italia (35,9 %), Gjermania (12,0 %), Greqia (7,2 %) dhe Turqia (5,5 %).

Tab. 1 Qarkullimi i mallrave (milione lekë)

Vitet	Muajt	Eksporte	Importe	Bilanci Tregtar	% e mbulimit
2000		37.037	157.109	-120.072	23,6
2001		44.096	190.155	-146.059	23,2
2002		47.490	210.368	-162.878	22,6
2003		54.487	225.983	-171.496	24,1
2004		62.121	236.072	-173.951	26,3
2005		65.818	262.191	-196.373	25,1
2006		77.405	299.147	-221.742	25,9
2007		97.171	376.194	-279.023	25,8
2008		112.572	439.894	-327.322	25,6
2009		104.515	428.839	-324.324	24,4
2010		161.548	477.768	-316.220	33,8
2011		196.897	544.004	-347.107	36,2
2012		213.030	528.490	-315.460	40,3
2013		246.397	517.378	-270.981	47,6
2014		255.759	552.279	-296.520	46,3
2015		243.183	544.588	-301.405	44,7
2014	01 - 14	17.869	34.922	-17.053	51,2
	02 - 14	20.304	39.193	-18.889	51,8
	03 - 14	21.302	42.478	-21.176	50,1
	04 - 14	22.720	44.308	-21.588	51,3
	05 - 14	25.317	48.241	-22.924	52,5
	06 - 14	22.490	49.351	-26.860	45,6
	07 - 14	22.911	47.158	-24.247	48,6
	08 - 14	18.582	44.601	-26.019	41,7
	09 - 14	21.324	47.402	-26.078	45,0
	10 - 14	22.269	52.436	-30.167	42,5
	11 - 14	21.380	48.080	-26.700	44,5
	12 - 14	19.290	54.108	-34.818	35,7
2015	01 - 15	17.763	35.245	-17.482	50,4
	02 - 15	18.392	38.889	-20.497	47,3
	03 - 15	22.179	44.437	-22.258	49,9
	04 - 15	20.783	43.696	-22.913	47,6
	05 - 15	24.098	44.382	-20.284	54,3
	06 - 15	24.158	48.952	-24.794	49,4
	07 - 15	22.540	52.411	-29.871	43,0
	08 - 15	15.376	40.126	-24.750	38,3
	09 - 15	20.403	44.027	-23.624	46,3
	10 - 15	20.204	50.249	-30.044	40,2
	11 - 15	19.468	49.017	-29.549	39,7
	12 - 15	17.817	53.157	-35.340	33,5
2016	01 - 16	16.380	34.879	-18.499	47,0
	02 - 16	17.592	41.841	-24.249	42,0
	03 - 16	19.361	46.936	-27.575	41,2
	04 - 16	21.102	51.215	-30.114	41,2

Tab. 2 Tregtia e jashtme e mallrave sipas vendeve partnere (milionë lekë)

	Eksporte				Importe			
	Prill-15	Prill-16	Jan.- Prill 2015	Jan.- Prill 2016	Prill-15	Prill-16	Jan.- Prill 2015	Jan.- Prill 2016
Vendet e BE-së	13.730	15.418	56.202	60.516	27.859	34.409	97.374	109.989
Austri	243	87	1.766	403	564	513	1.763	1.721
Mbretëri e Bashkuar	64	3	241	112	321	395	1.439	1.248
Gjermani	483	656	2.226	2.630	2.615	8.052	10.509	16.806
Greqi	771	916	2.972	3.257	4.274	4.281	13.407	13.862
Itali	9.334	11.450	39.277	43.233	13.744	14.518	48.336	52.246
Spanjë	857	670	3.338	1.738	624	823	2.106	3.248
Kroaci	17	44	123	197	450	416	1.474	1.234
Të tjera të BE-së	1.960	1.590	6.259	8.946	5.266	5.412	18.341	19.623
Kinë	821	424	2.547	1.332	3.413	2.736	15.782	14.915
Kosovë	2.738	1.877	7.121	5.003	512	609	1.703	1.540
Maqedonia	757	677	1.931	1.659	672	715	2.469	2.087
Rusi	2	-	2	1	565	1.707	3.031	3.881
SHBA	120	146	1.258	474	1.160	638	3.648	2.765
Turqi	560	97	4.038	362	3.686	3.850	12.417	13.595
Ukrainë	1	10	6	46	253	704	1.105	1.361
Zvicër	468	553	1.022	940	589	396	3.224	2.778
Të tjera	1.588	1.901	4.990	4.100	4.986	5.453	21.512	21.961
Gjithsej	20.783	21.102	79.118	74.434	43.696	51.215	162.267	174.871

Tab. 3 Tregtia e jashtme sipas grup mallrave (milionë lekë)

Grup-mallrat	Eksporte				Importe			
	Prill-15	Prill-16	Jan.- Prill 2015	Jan.- Prill 2016	Prill-15	Prill-16	Jan.- Prill 2015	Jan.- Prill 2016
Gjithsej	20.783	21.102	79.118	74.434	43.696	51.215	162.267	174.871
Ushqime, pije, duhan	1.427	2.172	5.012	6.880	7.739	8.655	29.134	30.627
Minerale, lëndë djegëse, en.el.	6.779	4.226	21.083	12.208	4.958	3.073	18.370	15.065
Produkte kimike dhe plastike	344	385	1.240	1.381	6.768	7.435	23.390	24.739
Lëkurë dhe artikujt prej tyre	238	203	892	975	1.379	1.681	4.416	5.080
Prodhime druri dhe letre	606	666	2.788	2.517	1.623	1.813	6.170	6.888
Tekstile dhe këpucë	6.463	8.815	28.332	35.027	5.468	7.034	20.213	24.470
Materiale ndërtimi dhe metale	3.166	3.161	13.206	9.717	5.442	10.237	20.478	25.309
Makineri, pajisje dhe pjesë këmbimi	1.090	872	4.716	3.550	8.670	9.619	34.146	36.919
Të tjera	671	602	1.848	2.180	1.648	1.669	5.949	5.774

Tab. 4 Eksportet sipas grup mallrave dhe partnerëve kryesorë, Janar-Prill 2016 (milionë lekë)

Grup-mallrat	Itali	Kosovë	Greqi	Gjermani	Të tjera
Gjithsej	43.233	5.003	3.257	2.630	20.311
Ushqim, pije duhan	2.416	704	631	357	2.771
Minerale, lëndë djegëse, ener. elek.	1.543	889	132	95	9.547
Produkte kimike dhe plastike	473	439	102	100	266
Lëkurë dhe artikuj prej lëkure	887	0	19	3	65
Prodhime druri dhe letre	1.908	95	272	29	213
Tekstile dhe këpucë	28.463	19	1.535	1.668	3.342
Materiale ndërtimi dhe metale	4.072	2.257	431	180	2.778
Makineri, pajisje dhe pjesë këmbimi	2.489	218	27	140	676
Të tjera	982	382	106	57	653

Tab. 5 Importet sipas grup mallrave dhe partnerëve kryesorë, Janar- Prill (milionë lekë)

Grup-mallrat	Itali	Gjermani	Kinë	Greqi	Të tjera
Gjithsej	52.246	16.806	14.915	13.862	77.041
Ushqim, pije duhan	5.425	1.331	169	4.837	18.866
Minerale, lëndë djegëse, ener. elek.	5.613	183	85	897	8.287
Produkte kimike dhe plastike	4.942	1.938	1.222	2.459	14.178
Lëkurë dhe artikuj prej lëkure	4.057	1	228	36	758
Prodhime druri dhe letre	2.036	265	303	761	3.524
Tekstile dhe këpucë	12.634	800	2.704	1.199	7.133
Materiale ndërtimi dhe metale	5.387	4.815	3.946	2.212	8.948
Makineri, pajisje dhe pjesë këmbimi	10.526	7.114	5.131	953	13.194
Të tjera	1.626	358	1.128	508	2.154

Përkufizime

Eksportet janë në përgjithësi mallra të destinuara tek një vend i tretë, të vendosura nën regjimin doganor, në përpunimin pasiv, ose të riekportuar pas përpunimit aktiv.

Vlera F.O.B: Është vlera e mallrave të eksportuara deri në kufirin e vendit eksportues, pra përfshin koston e mallrave të eksportuara dhe shpenzimet deri në kufi të vendit eksportues.

Importet janë në përgjithësi mallra që vinë nga një vend i tretë, të vendosura direkt në qarkullim të lirë ose që qëndrojnë në magazinat e ruajtjes nën procedurat doganore të lejimit për qarkullim të lirë, për përpunim aktiv ose për përpunim nën kontrollin doganor.

Vlera C.I.F: Është vlera e mallrave të importuara dërguar deri në kufirin e vendit importues, pra përfshin koston e mallit, edhe shpenzimet e transportit dhe sigurimit deri në kufirin e vendit që importon mallrat.

Nomenklatura e Kombinuar (NK) është një nomenklaturë mallrash e përdorur për statistikat e tregtisë ndërkombëtare të mallrave dhe për tarifatat doganore.

<http://www.instat.gov.al/al/metodologji/klasifikime-nomenklatura.aspx>;

Vendet anëtare të Bashkimit Evropian: Belgjikë, Gjermani, Francë, Itali, Luksemburg, Holandë, Mbretëria e Bashkuar, Danimarkë, Irlandë, Greqi, Spanjë, Portugali, Austri, Finlandë, Suedi, Qipro, Çeki, Estoni, Hungari, Letoni, Lituani, Maltë, Poloni, Sllovaki, Slloveni, Bullgari, Rumani, Kroaci.

Shpjegimi i simboleve

0 vlerë më e vogël se gjysma e njësisë matëse

- pa vlerë

÷ deri