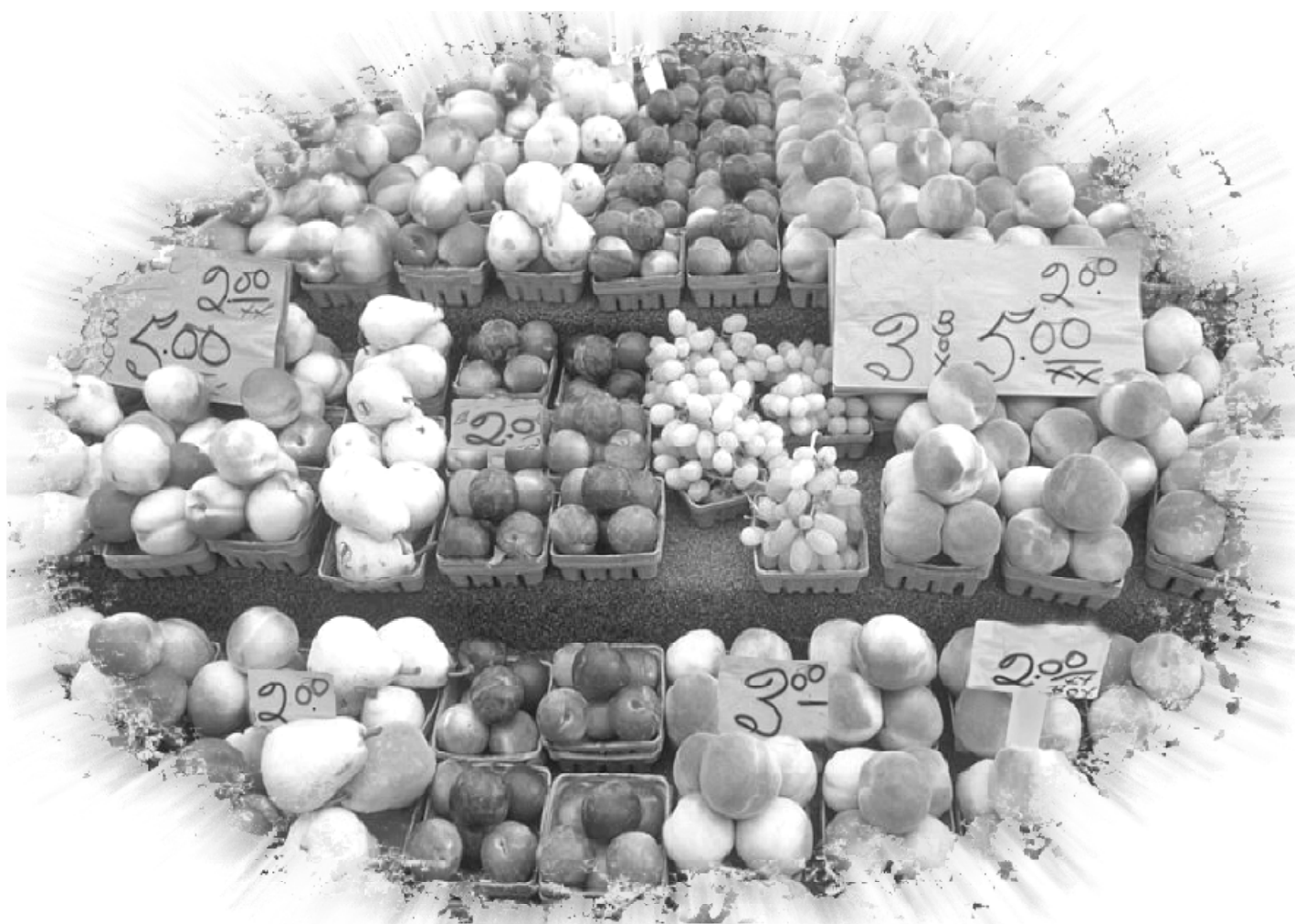


# INDEXI ÇMIMEVE TË KONSUMIT



**Tetor 2012**

**I**ndeksi i Çmimeve të Konsumit në muajin Tetor 2012, arriti 112.9 përqind kundrejt muajit Dhjetor 2007 (Dhjetor 07=100), duke shënuar një rritje prej 0.2 përqind krahasuar me muajin e mëparshëm.

**N**dryshimi vjetor në muajin Tetor është 2.4 përqind. Një vit më parë ky ndryshim ishte 3.0 përqind.

**K**rahasuar me muajin e mëparshëm:

**I**ndeksi i grupit “Ushqime dhe pije jo alkoolike” shënoi një rritje prej 0.2 përqind. Indeksi i grupit “zarzavate përfshirë patatet” shënoi një ulje prej 4.1 përqind. Këtu mund të përmendim uljen e çmimit të lulelakrës me 30.5 përqind, spinaqit me 26.0 përqind, domateve me 15.7 përqind, bishtajave me 13.5 përqind, etj. Indeksi i nëngrupit “fruta” shënoi një rritje prej 0.7 përqind, ku mund të përmendim rritjen e çmimit të rrushit me 20.6 përqind, portokalleve me 7.5 përqind, dardhëve me 3.1 përqind, si edhe uljen e çmimeve të limonave me 15.3 përqind, kivit me 15.6 përqind, mollëve me 8.1 përqind, etj. Çmimet kanë shënuar rritje edhe në disa nëngrupe të tjera të grupit të ushqimeve, ku mund të përmendim rritjet në nëngrupin “peshk” me 2.0 përqind, “mish” me 1.3 përqind “qumësht djath e vezë” me 0.6, “vajra dhe yndyrna” me 0.8 përqind, etj.

**I**ndeksi i grupit “Pije alkoolike dhe duhan” ka shënuar një rritje prej 1.5 përqind, rritje kjo që ka ardhur si rezultat i rritjes së çmimit të duhanit me 1.5 përqind dhe çmimit të pijeve alkoolike me 1.4 përqind.

**I**ndeksi i grupit “Veshje dhe këpucë” ka shënuar një rritje prej 0.5 përqind.

**I**ndeksi i grupit “Transport” ka shënuar një ulje prej 0.1 përqind. Gjatë muajit Tetor çmimi i naftës shënoi një ulje prej 1.0 përqind dhe çmimi i benzinës një ulje prej 0.5 përqind.

**I**ndeksi i grupit “Komunikimi” shënoi një ulje prej 0.2 përqind, ku mund të veçojmë uljen e tarifave të shërbimit të internetit nëpërmjet telefonisë fikse me 1.4 përqind.

**I**ndeksi i grupit “Shërbimi arsimor” ka shënuar një rritje prej 1.9 përqind, rritje kjo që ka ardhur si rezultat i rritjes së tarifave në universitete prej 4.0 përqind.

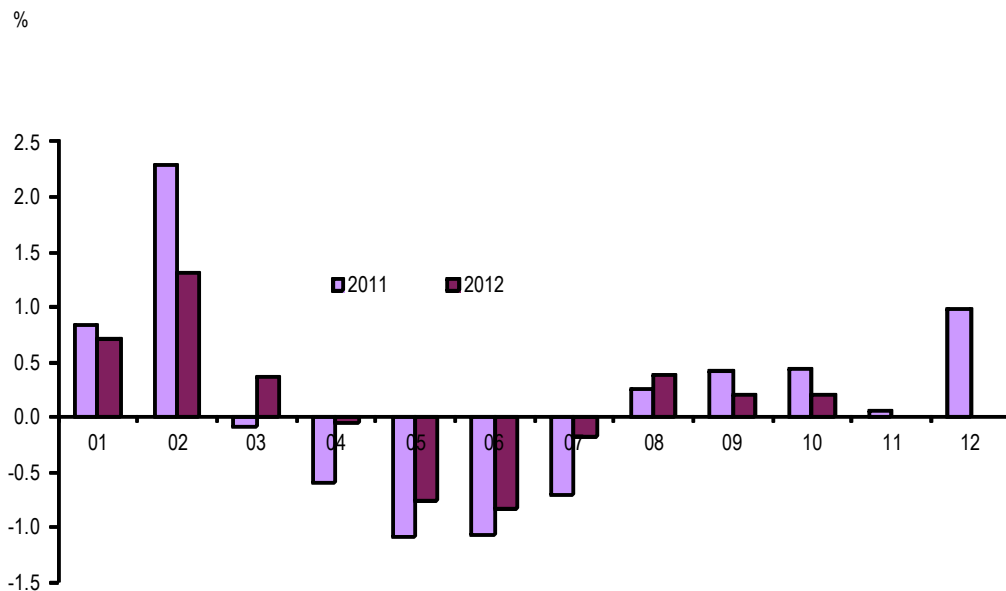
Në grupet e tjera ndryshimet variojnë nga -0.1 përqind në +0.2 përqind

#### Ndikimi i grupeve në totalin e ndryshimit

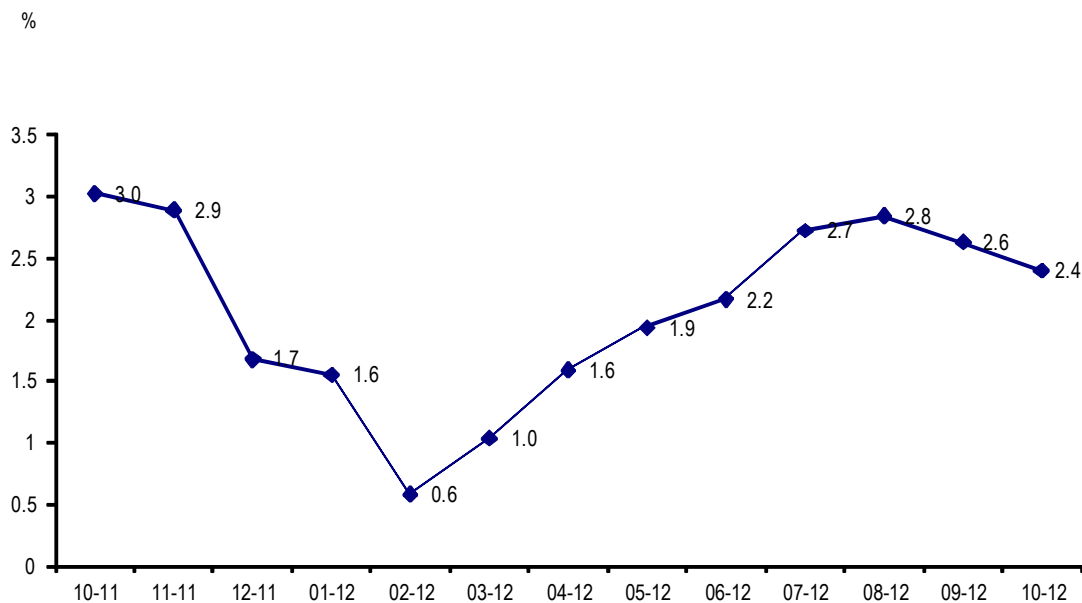
Kodi	Grupet	Ndikimi në:*	
		ndryshimin mujor	ndryshimin vjetor
000000	Gjithsej	0.2	2.4
01.	Ushqime dhe pije joalkoolike	0.08	1.33
02.	Pije alkoolike dhe duhan	0.05	0.15
03.	Veshje dhe këpucë	0.03	-0.10
04.	Qera, ujë lëndë djegëse dhe energji	0.00	0.00
05.	Mobilim, pajisje shtëpie dhe mirëmbajtje e shtëpisë	0.01	0.14
06.	Shëndeti	0.00	0.05
07.	Transport	0.00	0.25
08.	Komunikimi	-0.01	-0.01
09.	Argëtim dhe kulturë	0.00	0.04
10.	Shërbimi arsimor	0.03	0.03
11.	Hotele, kafene dhe restorante.	0.01	0.07
12.	Mallra dhe shërbime të ndryshme	0.00	0.38

\* Shuma e ndryshimit mund të mos jetë e barabartë me shumën e ndikimeve të 12 grupeve, për shkak të rumbullakimeve gjatë procesit të llogaritjes së indeksit.

**Ndryshimet mujore të Indeksit të Çmimeve të Konsumit  
2011 - 2012**



**Ndryshimet vjetore të Indeksit të Çmimeve të Konsumit  
2011 - 2012**



## Indeksi i Çmimeve të Konsumit

Kodi	Grupet	Peshat	10-11	11-11	12-11
<b>000000</b>	<b>Gjithsej</b>	<b>100.0</b>	<b>110.2</b>	<b>110.3</b>	<b>111.4</b>
<b>01.</b>	<b>Ushqime dhe pije joalkolike</b>	<b>39.3</b>	<b>114.4</b>	<b>114.3</b>	<b>116.9</b>
01.1.	Ushqime	37.2	114.7	114.6	117.3
01.1.1.	Bukë dhe drithra	6.0	127.0	126.9	126.8
01.1.2.	Mish	8.9	115.8	116.0	116.9
01.1.3.	Peshk	1.4	120.3	120.7	121.9
01.1.4.	Qumësht, djathë dhe vezë	6.4	112.1	113.3	114.7
01.1.5.	Vajra dhe yndyra	2.9	114.8	114.2	114.0
01.1.6.	Fruta	3.5	125.9	118.3	121.0
01.1.7.	Zarzavate përfshirë patate	5.5	87.8	90.7	103.9
01.1.8.	Sheqer, recel, mjaltë, shurup, çokollata, dhe embëlsira.	2.2	131.0	130.9	131.4
01.1.9.	Ushqime të tjera	0.5	112.1	112.2	112.2
01.2.	Pije joalkolike	2.1	109.1	109.1	109.5
01.2.1.	Kafe, çaj dhe kakao	0.7	111.8	111.8	111.9
01.2.2.	Ujë mineral, pije të buta dhe lëngje	1.4	107.7	107.8	108.3
02.	Pije alkolike dhe duhan	3.6	123.2	123.5	124.2
02.1.	Pije alkolike	1.8	111.0	111.0	112.3
02.2.	Duhan	1.8	135.0	135.7	135.7
<b>03.</b>	<b>Veshje dhe këpucë</b>	<b>5.1</b>	<b>90.6</b>	<b>90.7</b>	<b>90.7</b>
03.1.	Veshje	3.7	93.0	93.2	93.3
03.1.2.1	Veshje për burra	1.4	88.2	88.2	88.3
03.1.2.2.	Veshje për gra	1.1	92.2	92.7	92.8
03.1.2.3.	Veshje për femije	0.7	101.4	101.5	101.5
03.2.	Këpucë	1.5	84.6	84.3	84.3
03.2.1.1.	Këpucë për burra	0.6	82.5	81.9	81.9
03.2.1.2.	Këpucë për gra	0.4	75.3	75.2	75.3
03.2.1.3.	Këpucë për femijë	0.3	93.0	92.7	92.7
<b>04.</b>	<b>Qera, ujë lëndë djegëse dhe energji</b>	<b>16.3</b>	<b>112.2</b>	<b>112.2</b>	<b>112.3</b>
04.1	Qera	10.7	105.6	105.6	105.6
04.3	Mirëmbajtje	0.9	102.3	102.3	102.3
04.4	Furnizim me ujë	0.4	132.5	132.5	132.5
04.5	Lëndë djegëse dhe energji	4.3	128.7	128.7	128.9
<b>05.</b>	<b>Mobilim, pajisje shtëpie dhe mirëmbajtje e shtëpisë</b>	<b>10.0</b>	<b>102.2</b>	<b>102.3</b>	<b>102.4</b>
05.1.	Mobilje dekora, tapete dhe mbulesa dyshem, dhe riparim	4.1	98.6	98.6	98.7
05.1.1.	Mobilje dhe mobilime	3.6	99.0	99.0	99.0
05.1.2.	Tapete dhe mbulesa të tjera dyshemeje	0.4	95.1	95.1	96.3
05.2	Tekstile shtëpie	0.6	103.1	103.1	103.3
05.3	Pajisje shtëpie	0.9	100.4	100.5	100.1
05.3.1.2.	Makinë larje, tharje rrobash dhe makinë tharëse enesh.	0.2	98.1	98.2	98.4
05.3.1.3.	Pajisje gatimi.	0.1	102.1	102.4	102.2
05.3.1.4.	Ngrohës dhe kondicionerë	0.2	101.2	101.5	101.4
05.4	Qelqurina, mbulesa tavolinë dhe ene shtëpie	0.4	100.7	100.7	100.7
05.6.	Mallra dhe shërbime për mirëmbajtje shtëpie	0.9	111.3	111.3	111.3
<b>06.</b>	<b>Shëndeti</b>	<b>3.4</b>	<b>121.8</b>	<b>121.8</b>	<b>121.7</b>
06.1	Medikamentet dhe produkte të tjera farmaceutike	2.5	115.1	115.1	114.9
06.2	Shërbime mjeksore, paramjeksore dhe dentare	0.4	166.0	166.0	166.0
06.3	Shërbime spitalore	0.6	122.7	122.8	122.8
<b>07.</b>	<b>Transport</b>	<b>6.1</b>	<b>114.7</b>	<b>115.3</b>	<b>115.4</b>
07.1	Blerje mjeteve transporti	1.2	114.5	114.1	114.2
07.2	Shërbime ndaj mjeteve personale të transportit	3.2	112.4	113.6	113.7
07.3	Shërbime transporti	1.8	118.9	119.2	119.3
<b>08.</b>	<b>Komunikimi</b>	<b>2.6</b>	<b>81.3</b>	<b>81.3</b>	<b>81.2</b>
08.1.1.	Shërbimi postar	0.2	100.0	100.0	100.0
<b>09.</b>	<b>Argëtim dhe kulturë</b>	<b>3.1</b>	<b>113.0</b>	<b>113.0</b>	<b>112.8</b>
09.1.	Pajisje audio-vizuale, fotografike, dhe riparimi i tyre.	0.4	87.5	87.6	86.3
09.4	Shërbime argëtimi dhe kulturë	0.8	99.5	99.5	99.5
09.5.	Gazeta, libra dhe mjete shkollore	1.0	140.5	140.5	140.5
<b>10.</b>	<b>Shërbimi arsimor</b>	<b>1.4</b>	<b>106.9</b>	<b>106.9</b>	<b>106.9</b>
<b>11.</b>	<b>Hotele, kafene dhe restorante</b>	<b>4.2</b>	<b>106.0</b>	<b>106.4</b>	<b>106.7</b>
11.1.	Kafe - restorante(catering).	3.7	105.3	105.9	106.2
11.2	Shërbime akomodimi	0.5	110.4	110.4	110.4
<b>12.</b>	<b>Mallra dhe shërbime të ndryshme</b>	<b>4.9</b>	<b>102.3</b>	<b>102.5</b>	<b>102.7</b>
12.1	Kujdes personal	3.1	105.7	105.9	106.3

Dhjetor 2007=100

01-12	02-12	03-12	04-12	05-12	06-12	07-12	08-12	09-12	10-12
<b>112.2</b>	<b>113.7</b>	<b>114.1</b>	<b>114.0</b>	<b>113.2</b>	<b>112.2</b>	<b>112.0</b>	<b>112.4</b>	<b>112.7</b>	<b>112.9</b>
<b>118.5</b>	<b>121.1</b>	<b>121.7</b>	<b>121.2</b>	<b>119.0</b>	<b>116.8</b>	<b>116.4</b>	<b>117.4</b>	<b>118.0</b>	<b>118.3</b>
119.0	121.8	122.4	121.8	119.6	117.2	116.8	117.8	118.4	118.6
126.7	126.9	127.1	126.9	126.9	126.9	126.6	126.7	126.8	127.0
117.3	117.4	117.4	117.4	117.5	117.5	117.4	117.6	117.7	119.2
121.0	121.9	121.7	121.5	120.2	118.4	117.3	117.7	119.7	122.0
114.8	114.8	115.9	116.3	115.3	113.6	113.5	115.1	116.4	117.1
114.0	114.1	114.4	114.2	115.0	114.9	114.8	114.8	116.2	117.1
124.2	129.7	132.2	136.7	145.8	144.1	143.3	144.9	146.2	147.3
113.1	127.8	129.0	122.3	102.5	90.4	88.5	91.8	92.5	88.6
131.0	130.5	130.2	129.9	129.1	128.8	129.0	129.5	129.5	129.2
112.2	112.4	112.8	112.8	112.8	112.7	112.8	112.9	112.9	113.2
109.5	109.6	109.7	109.5	109.7	109.9	110.0	110.1	110.0	111.5
111.9	112.0	112.4	113.0	113.0	113.1	113.2	113.2	113.1	117.9
108.3	108.4	108.3	107.7	108.0	108.4	108.4	108.5	108.4	108.3
124.1	124.4	124.6	124.6	124.4	124.3	124.4	124.4	126.4	128.3
112.3	112.7	113.0	113.0	112.7	112.6	112.7	112.8	112.5	114.1
135.7	135.8	136.0	136.0	135.9	135.7	135.8	135.8	140.0	142.1
<b>90.7</b>	<b>90.2</b>	<b>90.2</b>	<b>90.1</b>	<b>89.9</b>	<b>89.6</b>	<b>88.9</b>	<b>88.2</b>	<b>88.4</b>	<b>88.8</b>
93.2	92.7	92.5	92.4	92.3	91.8	91.3	90.4	90.7	91.4
88.0	87.1	86.9	86.8	86.9	86.1	86.1	85.7	86.4	86.3
92.6	92.1	91.9	91.6	91.3	91.0	91.1	89.5	88.8	89.3
101.8	101.8	101.7	101.7	101.3	100.9	98.2	96.7	97.8	101.3
84.3	83.9	84.2	84.1	84.0	84.0	82.8	82.6	82.7	82.3
81.7	81.2	81.4	81.3	81.2	81.4	80.3	80.2	80.2	79.8
75.3	75.1	75.7	75.6	75.4	75.4	73.8	73.4	73.1	72.4
92.7	92.2	92.2	92.2	92.0	91.7	90.4	90.4	90.9	90.8
<b>112.4</b>	<b>112.9</b>	<b>113.1</b>	<b>113.6</b>	<b>113.5</b>	<b>113.4</b>	<b>113.3</b>	<b>113.4</b>	<b>112.2</b>	<b>112.2</b>
105.6	105.6	105.9	106.5	106.5	106.4	106.4	106.4	104.0	104.0
102.3	102.3	102.3	102.3	102.4	102.4	102.3	102.3	102.3	102.3
136.5	151.0	151.0	161.5	161.5	161.5	161.5	161.5	161.5	161.5
128.9	129.5	129.9	129.8	129.6	129.2	129.0	129.2	129.5	129.5
<b>102.7</b>	<b>102.7</b>	<b>102.8</b>	<b>102.9</b>	<b>103.4</b>	<b>103.5</b>	<b>103.5</b>	<b>103.5</b>	<b>103.5</b>	<b>103.6</b>
98.6	98.4	98.4	98.9	99.7	99.6	99.6	99.6	99.4	99.4
98.9	98.6	98.6	99.2	100.0	99.9	99.9	99.9	99.7	99.7
96.5	96.5	96.9	96.9	96.9	96.9	96.9	96.9	96.9	96.9
103.3	103.4	103.4	103.4	103.4	103.4	103.4	103.5	103.5	103.5
101.0	100.8	100.8	100.7	100.6	100.9	101.2	101.2	101.4	101.6
99.1	98.2	98.4	98.6	98.5	98.6	98.7	98.7	98.9	99.0
103.4	102.6	102.7	102.8	102.2	102.1	103.1	102.7	102.7	103.0
102.4	102.5	102.6	102.9	102.9	103.7	103.7	103.8	104.9	104.8
100.8	100.9	101.2	101.2	101.2	101.1	101.0	101.0	101.2	101.2
111.7	111.9	111.9	111.2	111.2	111.2	111.2	111.3	111.2	111.2
<b>121.9</b>	<b>122.3</b>	<b>122.3</b>	<b>123.5</b>	<b>123.5</b>	<b>123.5</b>	<b>123.5</b>	<b>123.6</b>	<b>123.6</b>	<b>123.7</b>
115.1	115.4	115.3	116.7	116.8	116.8	116.8	116.8	117.0	117.1
166.0	167.3	168.2	168.2	168.4	168.6	168.6	168.6	168.6	168.5
122.9	123.2	123.5	124.2	124.2	124.1	123.9	124.0	123.6	123.9
<b>116.9</b>	<b>117.8</b>	<b>119.2</b>	<b>119.2</b>	<b>118.5</b>	<b>117.4</b>	<b>118.1</b>	<b>118.8</b>	<b>119.6</b>	<b>119.5</b>
115.1	116.5	117.4	117.5	117.1	116.4	116.2	116.4	117.3	118.5
114.7	116.0	118.1	118.0	116.4	114.6	115.7	117.0	118.1	117.5
121.8	121.9	122.5	122.6	123.1	123.2	123.6	123.7	123.6	123.8
<b>81.2</b>	<b>81.2</b>	<b>81.2</b>	<b>81.2</b>	<b>81.2</b>	<b>81.2</b>	<b>81.2</b>	<b>81.2</b>	<b>81.2</b>	<b>81.0</b>
100.0	100.0	100.0	100.0	100.0	100.0	100.0	100.0	100.0	100.0
<b>112.9</b>	<b>113.0</b>	<b>113.5</b>	<b>114.0</b>	<b>113.9</b>	<b>114.0</b>	<b>113.6</b>	<b>114.1</b>	<b>114.6</b>	<b>114.5</b>
86.5	86.6	86.8	86.7	86.4	85.5	85.4	85.7	85.7	84.8
99.9	100.1	100.1	100.1	100.1	100.1	98.2	100.1	100.1	100.1
140.5	140.5	140.5	141.4	141.4	142.0	142.0	142.0	143.5	143.5
<b>107.0</b>	<b>107.0</b>	<b>107.0</b>	<b>107.0</b>	<b>107.0</b>	<b>107.0</b>	<b>107.0</b>	<b>107.0</b>	<b>106.9</b>	<b>108.9</b>
<b>106.9</b>	<b>106.9</b>	<b>107.1</b>	<b>107.0</b>	<b>107.5</b>	<b>107.5</b>	<b>107.3</b>	<b>107.3</b>	<b>107.5</b>	<b>107.7</b>
106.4	106.4	106.6	106.5	107.0	107.0	107.0	107.0	107.1	107.1
110.6	110.7	110.9	110.8	110.8	110.7	109.4	109.4	110.4	112.2
<b>102.9</b>	<b>109.1</b>	<b>109.4</b>	<b>109.6</b>	<b>109.5</b>	<b>109.6</b>	<b>109.7</b>	<b>109.8</b>	<b>110.2</b>	<b>110.2</b>
106.6	106.9	107.3	107.6	107.4	107.4	107.5	107.6	107.7	107.7

## Ndryshimet mujore të Indeksit të Çmimeve të Konsumit

Kodi	Grupet	10-11	11-11	12-11	01-12
<b>000000</b>	<b>Gjithsej</b>	<b>0.4</b>	<b>0.1</b>	<b>1.0</b>	<b>0.7</b>
<b>01.</b>	<b>Ushqime dhe pije joalkolike</b>	<b>1.0</b>	<b>-0.1</b>	<b>2.3</b>	<b>1.4</b>
01.1.	Ushqime	1.0	-0.1	2.4	1.5
01.1.1.	Bukë dhe drithra	0.0	-0.1	0.0	-0.1
01.1.2.	Mish	0.0	0.2	0.8	0.4
01.1.3.	Peshk	-0.2	0.4	1.0	-0.7
01.1.4.	Qumësht, djathë dhe vezë	1.0	1.0	1.3	0.1
01.1.5.	Vajra dhe yndyra	0.1	-0.6	-0.1	0.0
01.1.6.	Fruta	0.7	-6.1	2.3	2.6
01.1.7.	Zaravate përfshirë patate	6.9	3.3	14.6	8.9
01.1.8.	Sheqer, recel, mjaltë, shurup, çokollata, dhe embëlsira.	0.2	-0.1	0.4	-0.3
01.1.9.	Ushqime të tjera	0.1	0.1	0.0	0.0
01.2.	Pije joalkolike	0.3	0.1	0.3	0.0
01.2.1.	Kafe, çaj dhe kakao	0.4	0.0	0.1	0.0
01.2.2.	Uje mineral, pije të buta dhe lëngje	0.3	0.1	0.5	0.1
<b>02.</b>	<b>Pije alkolike dhe duhan</b>	<b>0.0</b>	<b>0.3</b>	<b>0.5</b>	<b>0.0</b>
02.1.	Pije alkolike	0.0	0.0	1.2	0.0
02.2.	Duhan	0.0	0.5	0.0	0.0
<b>03.</b>	<b>Veshje dhe këpucë</b>	<b>0.3</b>	<b>0.1</b>	<b>0.1</b>	<b>-0.1</b>
03.1.	Veshje	0.3	0.2	0.1	-0.1
03.1.2.1.	Veshje për burra	0.7	0.0	0.1	-0.3
03.1.2.2.	Veshje për gra	0.1	0.6	0.1	-0.1
03.1.2.3.	Veshje për femije	0.4	0.1	0.0	0.3
03.2.	Kepucë	0.2	-0.4	0.0	0.0
03.2.1.1.	Kepucë për burra	0.3	-0.7	0.0	-0.3
03.2.1.2.	Kepucë për gra	-0.1	-0.1	0.1	0.0
03.2.1.3.	Kepucë për femijë	0.2	-0.3	0.0	0.0
<b>04.</b>	<b>Qera, ujë lëndë djegëse dhe energji</b>	<b>0.1</b>	<b>0.0</b>	<b>0.1</b>	<b>0.1</b>
04.1	Qera	0.0	0.0	0.0	0.0
04.3	Mirëmbajtje	-0.1	0.0	0.0	0.0
04.4	Furnizim me ujë	0.0	0.0	0.0	3.0
04.5	Lëndë djegëse dhe energji	0.3	0.0	0.2	0.0
<b>05.</b>	<b>Mobilim, pajisje shtëpie dhe mirëmbajtje e shtëpisë</b>	<b>0.1</b>	<b>0.1</b>	<b>0.1</b>	<b>0.3</b>
05.1.	Mobilje dekora, tapete dhe mbulesa dyshem, dhe riparim	0.0	0.0	0.1	-0.1
05.1.1.	Mobilje dhe mobilime	0.0	0.0	0.0	-0.1
05.1.2.	Tapete dhe mbulesa të tjera dyshejeje	-0.2	0.0	1.3	0.2
05.2	Tekstile shtëpie	0.2	0.0	0.1	0.0
05.3	Pajisje shtëpie	-0.4	0.1	-0.4	0.9
05.3.1.2.	Makine larje, tharje robash dhe makinë tharëse enesh.	0.5	0.1	0.1	0.8
05.3.1.3.	Pajisje gatimi.	-0.6	0.3	-0.2	1.1
05.3.1.4.	Ngrohës dhe kondicionerë	-0.2	0.2	-0.1	1.0
05.4	Qelqurina, mbulesa tavolinë dhe ene shtëpie	0.0	0.0	0.0	0.1
05.6.	Mallra dhe shërbime për mirëmbajtje shtëpie	0.0	0.0	0.0	0.4
<b>06.</b>	<b>Shëndeti</b>	<b>0.2</b>	<b>0.0</b>	<b>-0.1</b>	<b>0.1</b>
06.1	Medikamentet dhe produkte të tjera farmaceutike	0.3	0.0	-0.1	0.2
06.2	Shërbime mjeksore, paramjeksore dhe dentare	0.0	0.0	0.0	0.0
06.3	Shërbime spitalore	0.2	0.1	0.0	0.1
<b>07.</b>	<b>Transport</b>	<b>0.4</b>	<b>0.5</b>	<b>0.0</b>	<b>1.3</b>
07.1	Blerje mjeteve transporti	0.2	-0.3	0.0	0.8
07.2	Shërbime ndaj mjeteve personale të transportit	0.5	1.0	0.1	0.9
07.3	Shërbime transporti	0.3	0.3	0.1	2.1
<b>08.</b>	<b>Komunikimi</b>	<b>0.0</b>	<b>0.0</b>	<b>0.0</b>	<b>0.0</b>
08.1.1.	Shërbimi postar	0.0	0.0	0.0	0.0
<b>09.</b>	<b>Argëtim dhe kulturë</b>	<b>0.2</b>	<b>0.0</b>	<b>-0.2</b>	<b>0.1</b>
09.1.	Pajisje audio-vizuale, fotografike, dhe riparimi i tyre.	-1.0	0.1	-1.4	0.2
09.4	Shërbime argëtimi dhe kulturë	0.7	0.0	0.0	0.4
09.5.	Gazeta, libra dhe mjete shkollore	0.0	0.0	0.0	0.0
<b>10.</b>	<b>Shërbimi arsimor</b>	<b>1.4</b>	<b>0.1</b>	<b>0.0</b>	<b>0.1</b>
<b>11.</b>	<b>Hotele, kafene dhe restorante</b>	<b>0.6</b>	<b>0.4</b>	<b>0.2</b>	<b>0.2</b>
11.1.	Kafe - restorante(catering).	0.4	0.5	0.3	0.2
11.2	Shërbime akomodimi	1.9	0.0	0.0	0.1
<b>12.</b>	<b>Mallra dhe shërbime të ndryshme</b>	<b>-1.6</b>	<b>0.1</b>	<b>0.2</b>	<b>0.2</b>
12.1	Kujdes personal	-0.1	0.2	0.4	0.3

Dhjetor 2007=100

02-12	03-12	04-12	05-12	06-12	07-12	08-12	09-12	10-12
<b>1.3</b>	<b>0.4</b>	<b>-0.1</b>	<b>-0.8</b>	<b>-0.8</b>	<b>-0.2</b>	<b>0.4</b>	<b>0.2</b>	<b>0.2</b>
<b>2.2</b>	<b>0.5</b>	<b>-0.4</b>	<b>-1.8</b>	<b>-1.8</b>	<b>-0.4</b>	<b>0.8</b>	<b>0.5</b>	<b>0.2</b>
2.3	0.5	-0.4	-1.9	-2.0	-0.4	0.9	0.6	0.2
0.2	0.1	-0.1	0.0	0.0	-0.2	0.1	0.1	0.2
0.0	0.0	0.0	0.1	0.0	-0.1	0.1	0.1	1.3
0.7	-0.1	-0.2	-1.1	-1.5	-0.9	0.3	1.7	2.0
-0.1	1.0	0.4	-0.9	-1.4	-0.1	1.4	1.2	0.6
0.1	0.2	-0.1	0.7	-0.1	-0.1	0.1	1.2	0.8
4.5	1.9	3.4	6.7	-1.2	-0.5	1.1	0.9	0.7
13.0	0.9	-5.2	-16.2	-11.8	-2.1	3.7	0.8	-4.1
-0.4	-0.2	-0.2	-0.7	-0.2	0.1	0.4	0.0	-0.2
0.2	0.3	0.0	0.0	-0.1	0.1	0.1	0.0	0.2
0.0	0.1	-0.1	0.1	0.3	0.0	0.1	-0.1	1.4
0.1	0.3	0.6	0.0	0.0	0.1	0.0	-0.1	4.2
0.0	-0.1	-0.5	0.2	0.4	0.0	0.1	-0.1	-0.1
<b>0.2</b>	<b>0.2</b>	<b>0.0</b>	<b>-0.2</b>	<b>-0.1</b>	<b>0.0</b>	<b>0.1</b>	<b>1.6</b>	<b>1.5</b>
0.3	0.3	0.0	-0.3	0.0	0.0	0.1	-0.3	1.4
0.1	0.1	0.0	-0.1	-0.1	0.1	0.0	3.1	1.5
<b>-0.5</b>	<b>-0.1</b>	<b>-0.1</b>	<b>-0.2</b>	<b>-0.4</b>	<b>-0.8</b>	<b>-0.8</b>	<b>0.2</b>	<b>0.5</b>
-0.5	-0.2	-0.1	-0.2	-0.5	-0.5	-1.0	0.3	0.9
-1.0	-0.3	-0.1	0.1	-0.9	0.0	-0.5	0.8	-0.1
-0.6	-0.2	-0.3	-0.3	-0.4	0.1	-1.7	-0.8	0.6
0.0	-0.1	0.0	-0.3	-0.4	-2.7	-1.6	1.2	3.6
-0.4	0.3	0.0	-0.2	0.0	-1.4	-0.2	0.0	-0.5
-0.5	0.2	-0.1	-0.2	0.3	-1.4	-0.1	0.0	-0.5
-0.1	0.7	-0.1	-0.3	0.0	-2.0	-0.6	-0.3	-1.0
-0.5	0.0	0.0	-0.2	-0.3	-1.5	0.0	0.5	0.0
<b>0.5</b>	<b>0.2</b>	<b>0.4</b>	<b>0.0</b>	<b>-0.1</b>	<b>-0.1</b>	<b>0.1</b>	<b>-1.0</b>	<b>0.0</b>
0.0	0.3	0.5	0.0	-0.1	0.0	0.0	-2.3	0.0
0.0	0.0	0.0	0.0	0.0	-0.1	-0.1	0.0	0.0
10.6	0.0	6.9	0.0	0.0	0.0	0.0	0.0	0.0
0.5	0.3	0.0	-0.2	-0.3	-0.2	0.2	0.2	0.0
<b>0.0</b>	<b>0.1</b>	<b>0.1</b>	<b>0.4</b>	<b>0.1</b>	<b>0.0</b>	<b>0.0</b>	<b>0.0</b>	<b>0.1</b>
-0.3	0.0	0.5	0.8	-0.1	0.0	0.0	-0.2	0.0
-0.3	0.0	0.6	0.8	-0.1	0.0	0.0	-0.2	0.0
0.0	0.5	0.0	0.0	0.0	0.0	0.0	0.0	0.0
0.1	0.0	0.0	0.0	0.0	0.0	0.1	0.0	0.0
-0.1	-0.1	-0.1	-0.1	0.3	0.3	-0.1	0.2	0.2
-0.9	0.2	0.2	-0.1	0.0	0.2	0.0	0.2	0.1
-0.8	0.1	0.1	-0.6	-0.1	1.0	-0.4	0.0	0.3
0.1	0.1	0.3	0.0	0.8	0.0	0.1	1.0	-0.1
0.1	0.3	0.0	0.0	-0.1	-0.1	0.0	0.2	0.0
0.2	0.0	-0.6	0.0	-0.1	0.0	0.1	-0.1	0.0
<b>0.3</b>	<b>0.0</b>	<b>1.0</b>	<b>0.1</b>	<b>0.0</b>	<b>0.0</b>	<b>0.0</b>	<b>0.0</b>	<b>0.1</b>
0.3	-0.1	1.3	0.1	0.0	0.0	0.0	0.1	0.1
0.8	0.5	0.0	0.2	0.1	0.0	0.0	0.0	-0.1
0.2	0.2	0.6	-0.1	-0.1	-0.1	0.1	-0.3	0.2
<b>0.8</b>	<b>1.2</b>	<b>0.0</b>	<b>-0.6</b>	<b>-0.9</b>	<b>0.6</b>	<b>0.6</b>	<b>0.6</b>	<b>-0.1</b>
1.3	0.8	0.0	-0.3	-0.6	-0.2	0.2	0.8	1.0
1.1	1.8	0.0	-1.4	-1.6	1.0	1.1	1.0	-0.6
0.1	0.5	0.1	0.4	0.1	0.3	0.1	-0.1	0.2
<b>0.0</b>	<b>0.0</b>	<b>0.0</b>	<b>0.0</b>	<b>0.0</b>	<b>0.0</b>	<b>0.0</b>	<b>0.1</b>	<b>-0.2</b>
0.0	0.0	0.0	0.0	0.0	0.0	0.0	0.0	0.0
<b>0.1</b>	<b>0.5</b>	<b>0.4</b>	<b>0.0</b>	<b>0.0</b>	<b>-0.4</b>	<b>0.4</b>	<b>0.5</b>	<b>-0.1</b>
0.2	0.2	-0.2	-0.3	-1.1	-0.1	0.3	0.0	-1.0
0.2	0.0	0.0	0.0	0.0	-1.9	1.9	0.0	0.0
0.0	0.0	0.6	0.0	0.4	0.0	0.0	1.1	0.0
<b>0.0</b>	<b>0.0</b>	<b>0.0</b>	<b>0.0</b>	<b>-0.1</b>	<b>0.0</b>	<b>0.0</b>	<b>0.0</b>	<b>1.9</b>
<b>0.0</b>	<b>0.2</b>	<b>0.0</b>	<b>0.4</b>	<b>0.0</b>	<b>-0.1</b>	<b>0.0</b>	<b>0.2</b>	<b>0.2</b>
0.0	0.2	0.0	0.4	0.0	0.0	0.0	0.1	0.0
0.1	0.1	0.0	-0.1	0.0	-1.2	0.0	0.9	1.6
<b>6.1</b>	<b>0.3</b>	<b>0.1</b>	<b>-0.1</b>	<b>0.2</b>	<b>0.1</b>	<b>0.0</b>	<b>0.4</b>	<b>0.0</b>
0.3	0.5	0.2	-0.2	0.0	0.1	0.1	0.1	0.0

## Ndryshimet vjetore të Indeksit të Çmimeve të Konsumit

Kodi	Grupet	10-11	11-11	12-11	01-12
		10-10	11-10	12-10	01-11
<b>000000</b>	<b>Gjithsej</b>	<b>3.0</b>	<b>2.9</b>	<b>1.7</b>	<b>1.6</b>
<b>01.</b>	<b>Ushqime dhe pije joalkolike</b>	<b>3.9</b>	<b>3.5</b>	<b>1.2</b>	<b>1.4</b>
01.1.	Ushqime	3.9	3.5	1.1	1.3
01.1.1.	Bukë dhe drithra	9.2	8.7	7.4	5.6
01.1.2.	Mish	2.9	2.9	2.9	3.0
01.1.3.	Peshk	2.1	2.6	3.1	3.4
01.1.4.	Qumësht, djathë dhe vezë	4.1	4.7	4.8	5.4
01.1.5.	Vajra dhe yndyra	6.7	4.7	1.8	-0.5
01.1.6.	Fruta	9.5	7.4	5.9	8.3
01.1.7.	Zarzavate përfshirë patate	-9.6	-8.6	-17.5	-13.7
01.1.8.	Sheqer, recel, mjaltë, shurup, çokollata, dhe embëlsira.	10.3	7.7	6.2	3.3
01.1.9.	Ushqime të tjera	3.9	2.7	2.3	2.3
01.2.	Pije joalkolike	3.9	4.4	4.4	4.4
01.2.1.	Kafe, çaj dhe kakao	8.2	8.1	8.1	8.1
01.2.2.	Uje mineral, pije të buta dhe lëngje	1.8	2.5	2.7	2.6
<b>02.</b>	<b>Pije alkolike dhe duhan</b>	<b>10.5</b>	<b>11.0</b>	<b>9.5</b>	<b>3.4</b>
02.1.	Pije alkolike	2.5	2.5	2.8	2.3
02.2.	Duhan	17.9	18.8	15.5	4.4
<b>03.</b>	<b>Veshje dhe këpucë</b>	<b>-2.2</b>	<b>-2.3</b>	<b>-2.4</b>	<b>-2.2</b>
03.1.	Veshje	-1.5	-1.4	-1.7	-1.5
03.1.2.1	Veshje për burra	-2.2	-2.2	-2.5	-2.5
03.1.2.2.	Veshje për gra	-1.3	-1.3	-1.6	-1.6
03.1.2.3.	Veshje për femije	0.2	0.2	0.1	1.0
03.2.	Këpucë	-4.2	-4.6	-4.1	-4.0
03.2.1.1.	Këpucë për burra	-5.9	-6.5	-5.8	-6.1
03.2.1.2.	Këpucë për gra	-5.9	-6.0	-5.6	-5.5
03.2.1.3.	Këpucë për femijë	-1.6	-1.9	-1.9	-1.3
<b>04.</b>	<b>Qera, ujë lëndë djegëse dhe energji</b>	<b>2.4</b>	<b>2.1</b>	<b>1.3</b>	<b>1.2</b>
04.1	Qera	2.5	2.6	2.6	2.6
04.3	Mirëmbajtje	0.1	0.5	0.3	0.2
04.4	Furnizim me ujë	0.0	0.0	0.0	3.0
04.5	Lëndë djegëse dhe energji	3.7	2.6	0.0	-0.5
<b>05.</b>	<b>Mobilim, pajisje shtëpie dhe mirëmbajtje e shtëpisë</b>	<b>1.3</b>	<b>1.3</b>	<b>1.3</b>	<b>1.4</b>
05.1.	Mobilje dekora, tapete dhe mbulesa dyshem, dhe riparim	0.2	0.2	0.2	0.2
05.1.1.	Mobilje dhe mobilime	0.2	0.2	0.2	0.1
05.1.2.	Tapete dhe mbulesa të tjera dyshemeje	0.3	0.3	0.9	1.3
05.2	Tekstile shtëpie	3.2	3.1	2.8	2.0
05.3	Pajisje shtëpie	0.3	0.2	-0.1	0.0
05.3.1.2.	Makinë larje, tharje rrobash dhe makinë tharëse enesh.	0.6	0.4	0.8	1.2
05.3.1.3.	Pajisje gatimi.	0.3	0.2	-0.5	0.3
05.3.1.4.	Ngrohës dhe kondicionerë	0.7	0.9	0.8	0.6
05.4	Qelqurina, mbulesa tavolinë dhe ene shtëpie	0.2	0.2	0.2	0.2
05.6.	Mallra dhe shërbime për mirëmbajtje shtëpie	2.9	2.3	2.2	2.6
<b>06.</b>	<b>Shëndeti</b>	<b>4.1</b>	<b>4.2</b>	<b>4.1</b>	<b>4.2</b>
06.1	Medikamentet dhe produkte të tjera farmaceutike	5.0	5.0	4.9	5.0
06.2	Shërbime mjeksore, paramjeksore dhe dentare	0.6	0.6	0.5	0.5
06.3	Shërbime spitalore	4.0	4.0	4.0	4.2
<b>07.</b>	<b>Transport</b>	<b>6.6</b>	<b>7.1</b>	<b>5.8</b>	<b>5.4</b>
07.1	Blerje mjeteve transporti	3.4	2.9	2.5	2.9
07.2	Shërbime ndaj mjeteve personale të transportit	10.9	12.0	9.7	7.4
07.3	Shërbime transporti	1.9	2.2	1.8	3.9
<b>08.</b>	<b>Komunikimi</b>	<b>-0.3</b>	<b>-0.3</b>	<b>-0.4</b>	<b>-0.3</b>
08.1.1.	Shërbimi postar	-0.1	-0.1	-0.1	0.0
<b>09.</b>	<b>Argëtim dhe kulturë</b>	<b>1.4</b>	<b>1.3</b>	<b>1.2</b>	<b>1.5</b>
09.1.	Pajisje audio-vizuale, fotografike, dhe riparimi i tyre.	-3.2	-3.1	-4.2	-3.6
09.4	Shërbime argëtimi dhe kulturë	-0.5	-0.5	-0.4	0.6
09.5.	Gazeta, libra dhe mjete shkollore	2.4	2.4	2.4	2.5
<b>10.</b>	<b>Shërbimi arsimor</b>	<b>1.5</b>	<b>1.5</b>	<b>1.5</b>	<b>1.5</b>
<b>11.</b>	<b>Hotele, kafene dhe restorante</b>	<b>1.0</b>	<b>1.4</b>	<b>1.5</b>	<b>1.5</b>
11.1.	Kafe - restorante(catering).	1.1	1.5	1.8	1.6
11.2	Shërbime akomodimi	0.6	0.6	0.1	0.6
<b>12.</b>	<b>Mallra dhe shërbime të ndryshme</b>	<b>-0.7</b>	<b>-0.6</b>	<b>-0.4</b>	<b>-0.6</b>
12.1	Kujdes personal	1.9	2.1	2.3	2.1



Dhjetor 2007=100								
02-12	03-12	04-12	05-12	06-12	07-12	08-12	09-12	10-12
02-11	03-11	04-11	05-11	06-11	07-11	08-11	09-11	10-11
0.6	1.0	1.6	1.9	2.2	2.7	2.8	2.6	2.4
-1.2	0.0	1.1	1.9	2.7	4.1	4.2	4.2	3.4
-1.4	-0.1	1.0	1.9	2.7	4.2	4.3	4.3	3.5
2.5	1.4	0.4	0.1	-0.2	0.0	-0.1	-0.1	0.1
2.6	2.3	2.0	2.0	1.9	1.8	1.5	1.7	3.0
4.3	3.5	2.3	1.0	-0.6	-1.1	-1.8	-0.7	1.4
5.1	5.9	6.0	5.1	4.1	3.9	4.7	4.9	4.4
-0.9	-0.4	-0.5	0.2	0.0	0.3	0.0	1.3	2.0
8.8	6.0	5.5	10.4	8.9	15.3	18.2	17.0	17.0
-21.0	-13.6	-6.2	-4.0	5.7	14.3	13.1	12.7	1.0
-0.4	-0.2	-0.4	0.3	1.0	0.5	0.1	-0.9	-1.4
1.7	1.8	1.6	1.3	0.8	0.8	0.7	0.9	1.0
4.1	3.3	1.7	2.0	2.1	2.3	1.6	1.2	2.3
7.5	6.4	2.8	1.5	1.6	1.7	1.6	1.5	5.4
2.4	1.8	1.1	2.3	2.4	2.6	1.6	1.0	0.6
1.4	1.5	1.5	1.2	1.1	1.2	1.1	2.6	4.2
2.4	2.4	2.4	2.1	1.9	1.8	1.7	1.3	2.8
0.7	0.8	0.7	0.6	0.5	0.7	0.6	3.7	5.3
-2.3	-2.1	-1.9	-2.0	-2.3	-2.7	-2.3	-2.1	-2.0
-1.9	-1.7	-1.7	-1.8	-2.2	-2.5	-2.3	-2.2	-1.7
-3.2	-2.1	-1.9	-1.6	-2.2	-2.1	-2.0	-1.3	-2.1
-1.9	-2.2	-2.4	-2.7	-3.0	-2.7	-2.5	-3.5	-3.1
0.6	0.5	0.4	0.1	-0.5	-2.7	-4.4	-3.2	-0.1
-3.3	-3.1	-2.5	-2.8	-2.6	-3.2	-2.2	-2.0	-2.8
-4.5	-4.5	-4.4	-4.4	-4.1	-4.1	-2.5	-2.5	-3.3
-4.4	-3.6	-2.3	-3.0	-2.5	-3.2	-2.9	-3.0	-3.9
-2.4	-2.5	-1.6	-2.0	-2.2	-3.6	-2.6	-2.1	-2.3
1.3	0.8	1.3	1.3	1.3	1.3	1.4	0.1	0.0
1.9	0.9	1.4	1.4	1.4	1.3	1.3	-1.5	-1.5
0.0	-0.3	-0.3	-0.2	-0.2	-0.2	-0.2	-0.1	-0.1
13.9	13.9	21.8	21.8	21.8	21.8	21.8	21.8	21.8
0.0	0.2	0.5	0.4	0.3	0.4	0.6	0.8	0.6
1.2	1.2	1.3	1.6	1.6	1.5	1.5	1.3	1.4
-0.2	-0.2	0.3	1.1	0.9	1.0	1.0	0.8	0.8
-0.3	-0.4	0.2	1.1	0.9	0.9	0.9	0.7	0.7
1.1	1.8	1.8	1.8	1.8	1.8	1.8	1.8	2.0
1.2	1.2	1.2	1.2	1.1	0.6	0.6	0.6	0.4
0.1	0.0	-0.3	-0.2	-0.3	0.3	0.6	0.6	1.2
0.9	1.3	1.2	1.6	0.8	1.2	1.0	1.3	1.0
-0.6	-0.2	-0.5	-0.7	-0.6	0.4	0.1	0.0	0.8
1.3	1.5	1.7	2.1	1.9	2.6	3.3	3.4	3.5
0.3	0.7	0.6	0.6	0.4	0.4	0.4	0.6	0.6
2.8	2.4	1.7	0.7	0.4	0.4	0.1	0.0	0.0
3.2	2.8	3.7	3.5	3.2	3.2	3.2	1.7	1.6
3.6	3.0	4.2	3.9	3.6	3.6	3.7	1.9	1.7
1.2	1.6	1.6	1.7	1.7	1.7	1.6	1.6	1.5
3.3	3.0	3.5	3.2	2.8	2.6	2.7	1.0	1.0
5.7	5.3	4.6	4.1	3.2	4.1	4.4	4.6	4.1
4.0	3.7	3.2	2.7	1.5	2.0	2.2	2.7	3.4
7.6	6.8	5.5	4.7	3.3	4.8	5.5	5.6	4.5
3.6	4.0	4.0	4.2	4.2	4.4	4.1	4.2	4.1
-0.2	-0.1	-0.1	-0.1	-0.1	-0.1	-0.1	0.0	-0.3
0.0	0.0	0.0	0.0	0.0	0.0	0.0	0.0	0.0
1.2	1.3	1.9	1.8	2.1	1.7	2.2	1.6	1.4
-3.3	-3.1	-2.7	-2.9	-3.9	-3.8	-3.1	-3.0	-3.0
0.6	0.6	0.6	0.5	1.5	-0.4	1.5	1.4	0.7
2.6	2.5	3.1	3.1	3.6	3.6	3.6	2.2	2.2
1.5	1.5	1.5	1.5	1.4	1.4	1.4	1.5	1.9
1.4	1.6	1.5	1.9	1.9	1.8	1.9	2.0	1.7
1.5	1.6	1.6	2.0	2.0	2.0	2.0	2.1	1.7
0.8	1.7	1.5	1.4	0.9	0.0	1.0	1.9	1.6
5.8	5.9	6.0	5.9	6.0	6.0	5.9	6.0	7.7
2.3	2.5	2.7	2.5	2.4	2.3	2.2	1.8	1.8

**SHËNIMEMETODOLOGJIKE:**

Indeksi i Çmimeve të Konsumit (IÇK), duke filluar nga muaji Janar 2008 do të llogaritet me shportën e re të artikujve. Peshat e artikujve janë llogaritur bazuar në rezultatet e Anketës së Buxhetit të Familjes, realizuar nga INSTAT gjatë periudhës Tetor 2006- Shtator 2007.

Muaji Dhjetor 2007 do të shërbejë si periudhë bazë për llogaritjen e indeksit (Dhjetor 2007 = 100). Ndryshimi i mëparshëm i shportës së artikujve është bërë në muajin Janar të vitit 2002, ku numri total i artikujve u rrit nga 221 në 1993 në 262 artikuj.

Në shportën e re numri total i artikujve është 272

Indeksi i ri do të vazhdojë të llogaritet dhe publikohet duke përdorur strukturën e Klasifikimit të Shpenzimeve sipas Qëllimit (COICOP) me 12 grupe kryesore, tërësisht të përputhshëm me klasifikimin e shpenzimeve që përdor EUROSTAT.

Indeksi i ri do të mbulojë gjithë territorin e vendit (fshat-qytet) në ndryshim nga indeksi i mëparshëm që llogaritej vetëm për zonën qytetare.

Peshat e artikujve do të llogariten të veçanta për çdo prefekturë.

Çmimet e artikujve do të mblidhen në 11 qytetet - prefekturë, ku prefektura Kukës do të përfaqësohet nga prefektura Dibër.

Çdo artikull i shportës do të përfaqësohet në indeks me peshën e tij gjeografike

Indeksi i ri do të vazhdojë të publikohet vetëm në nivel kombëtar

Për llogaritjen e Indeksit të Çmimeve të konsumit në Shqipëri përdoret formula e Laspeyres:

$$I_{0,i}^t = \frac{\sum_i P_i^t * Q_i^0}{\sum_i P_i^0 * Q_i^0}$$

Peshat ( $w = P*Q$ ) e periudhës bazë janë përdorur për llogaritjen e indeksit:

$$I_{0,i}^t = \sum_i w_i * \left( \frac{P_i^t}{P_i^0} \right)$$

Në mënyrë më të detajuar, çmimi relativ është llogaritur për çdo produkt dhe çdo prefekturë duke përdorur mesataren gjeometrike:

$$PR_{t-1,ij}^t = \prod_{k=1}^n \left( \frac{P_{ijk}^t}{P_{ijk}^{t-1}} \right)^{1/n}$$

Ndryshimet mujore zinxhir japin çmimet relative krahasuar me periudhën bazë:

$$PR_{0,ij}^t = PR_{0,ij}^1 * \dots * PR_{t-1,ij}^t$$

Çmimet relative agregohen me peshat gjeografike për të formuar indeksin e çdo produkti për gjithë Shqipërinë

$$I_{0,i}^t = \sum_j r_{ij} * PR_{0,ij}^t \quad \text{ku} \quad \sum_j r_{ij} = 1 \quad : \quad \forall_i \quad (\text{për të gjitha rastet})$$

Agregimi për të gjitha produktet jep IÇK e Shqipërisë:

$$CPI_0^t = \sum_i w_i * I_{0,i}^t \quad ku \quad \sum_i w_i = 1$$

**Akronime:**

<i>P</i>	<i>çmimi</i>
<i>PR</i>	<i>çmimi relativ</i>
<i>I</i>	<i>indeksi</i>
<i>IÇK</i>	<i>Indeksi i Çmimeve të Konsumit</i>
<i>t</i>	<i>periudha korente t</i>
<i>t=0</i>	<i>periudha bazë 0</i>
<i>r</i>	<i>peshat gjeografike</i>
<i>w</i>	<i>peshat e produkteve</i>
<i>j</i>	<i>numri i prefekturave</i>
<i>i</i>	<i>numri i produkteve</i>

*Ndryshimi vjetor mat ndryshimin e indeksit të çmimeve midis muajit korrent me të njëjtin muaj të vitit të mëparshëm. Ky ndryshim është rrjedhojë e ndryshimeve korente në nivelin e çmimeve por mund të ndikohet edhe nga efektet e papërsëritshme të cilitdo muaj.*

*Ndryshimi mujor mat ndryshimin e indeksit të çmimeve të muajit korrent me muajin e mëparshëm. Ky tregues është i ndjeshëm nga efektet sezonale.*

*Ndryshimi mesatar 12 mujor mat ndryshimin e indeksit mesatar të konsumit në 12 muajt e fundit me indeksin mesatar të 12 muajve të mëparshëm.*

**INSTITUTI I STATISTIKAVE**

Blv. "Zhan d'Ark" Nr.3, Tiranë, Tel: + 355 4 2222411 / 2233356, Fax: + 355 4 2228300,  
email: [botim\\_difuzion@instat.gov.al](mailto:botim_difuzion@instat.gov.al) web: [www.instat.gov.al](http://www.instat.gov.al)