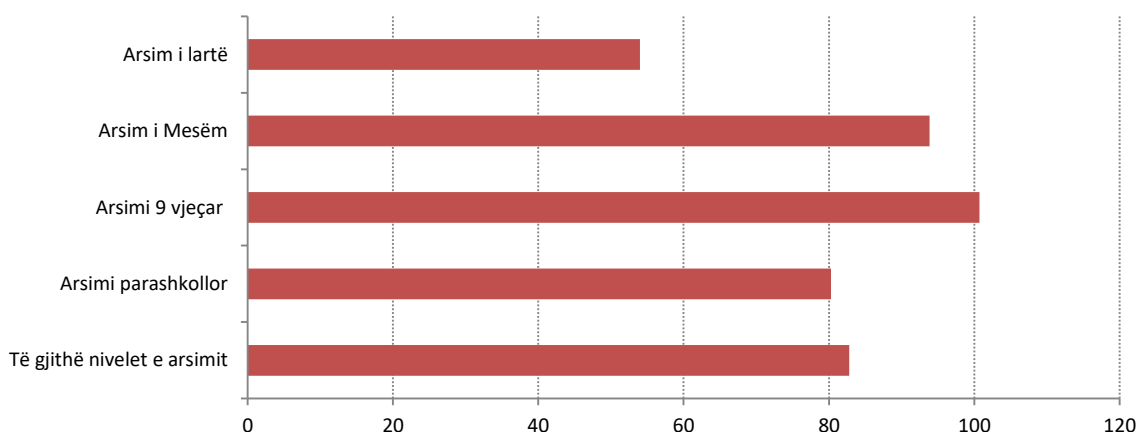


Statistika të regjistrimeve në arsim

2017-2018

Tiranë, më 3 Gusht 2018: Në vitin shkollor 2017-2018, morën pjesë në arsimin zyrtar 650.153 nxënës dhe studentë, me një ulje prej 3,8 %, krahasuar me vitin shkollor 2016-2017. Pjesëmarrja në të gjitha nivelet arsimore (numri i nxënësve / studentëve të regjistruar në një nivel të caktuar të arsimit, pavarësisht nga mosha, e shprehur si përqindje e popullsisë në moshë shkollore, që sipas ligjit korrespondon me të njëjtin nivel të arsimit), është 82,8 %.

Fig. 1 Pjesëmarrja në të gjithë nivelet e arsimit



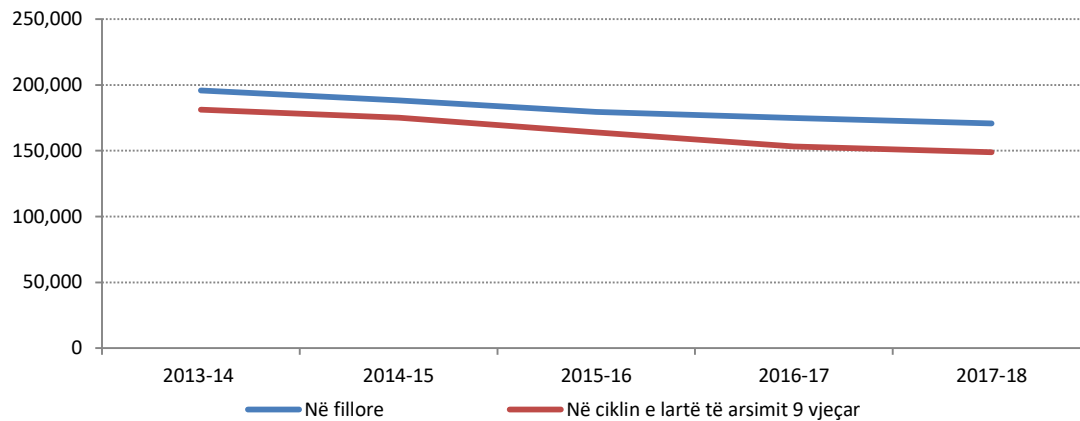
Arsimi Parauniversitar

Në vitin shkollor 2017-2018 morën pjesë në arsimin parauniversitar 520.759 nxënës dhe fëmijë, duke shënuar një ulje prej 2,9 %, krahasuar me vitin shkollor 2016-2017. Rënia e numrit të nxënësve në vlerë absolute, ndjek rënien e popullsisë së grupmoshës që i përket arsimit parauniversitar.

Në vitin shkollor 2017-2018, morën pjesë gjithsej në arsimin parashkollor 81.026 fëmijë. Në këtë nivel arsimor morën pjesë 80,3 % e popullsisë së kësaj grupmoshe, duke shënuar një ulje prej 1,2 pikë përqindje, krahasuar me vitin paraardhës. Raporti i Regjistrimeve Neto (numri gjithsej i nxënësve sipas grup moshës teorike për një nivel të caktuar të arsimit të regjistruar në atë nivel, i shprehur si përqindje e popullsisë në atë grup moshë) për fëmijët në kopshte është 76,3 %.

Në vitin shkollor 2017-2018, morën pjesë në arsimin 9-vjeçar 319.671 nxënës, duke shënuar një ulje prej 2,5 %, në të dy ciklet e arsimit 9-vjeçar. Pjesëmarrja në këtë nivel, me një tregues të regjistrimit bruto 100,7 % tregon rritje prej 0,3 pikë përqindje krahasuar me vitin paraardhës. Të regjistruarit e grupmoshës 6-14 vjeç, përbëjnë 96,5 % të të regjistruarve në arsimin 9 vjeçar, me rritje prej 4,2 pikë përqindje nga viti shkollor 2016-2017.

Fig. 2 Të regjistruar në arsimin 9 vjeçar



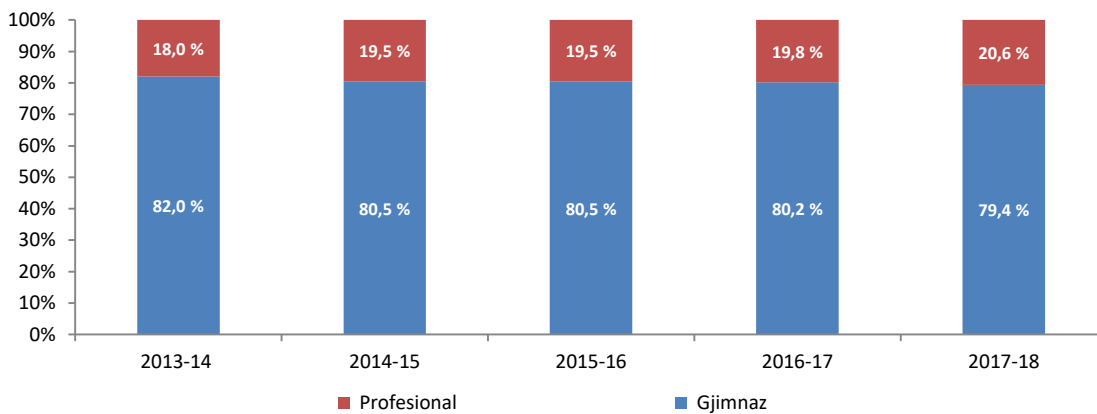
Në vitin shkollor 2017-2018, u regjistruan 92,7 % e nxënësve të arsimit 9 vjeçar në institucionet e arsimit publik dhe 7,3 % në privat. Ndër nxënësit e regjistruar në arsimin 9 vjeçar, vajzat zënë 47,4 %.

Indeksi i barazisë gjinore (i llogaritur mbi Raportin e regjistrimeve bruto), është 0,97 dhe tregon se pjesëmarrja ndërmjet vajzave dhe djemve në këtë nivel është e pabarabartë.

Në vitin 2017-2018, pjesëmarrja e nxënësve në arsimin e mesëm është 93,9 %, duke shënuar një rritje prej 0,8 pikë përqindje në krahasim me një vit më parë. Pjesën më të madhe të nxënësve në arsimin e mesëm e përbëjnë nxënësit e gjimnazit prej 79,4 %.

Në vitin shkollor 2017-2018, arsimi publik përfshin 88,4 % të nxënësve të arsimit të mesëm gjithsej.

Fig.3 Të regjistruar në arsimin e mesëm

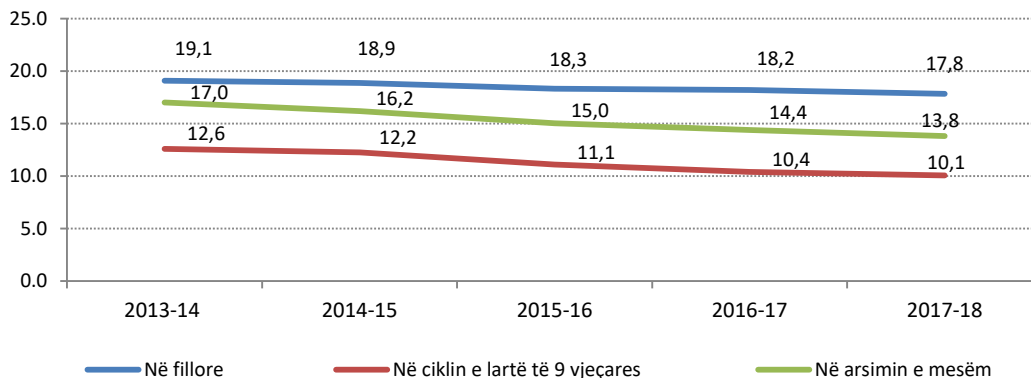


Në vitin shkollor 2017-2018, mësuesit e arsimit 9-vjeçar janë 24.790, ndër të cilët 73,9 % e tyre janë gra. Raporti nxënës për një mësues në arsimin fillor publik është 17,8 dhe në atë privat është 15,0. Ndërsa në ciklin e lartë të arsimit 9 vjeçar, raporti nxënës për një mësues në publik është 10,1 dhe në atë privat 7,7.

Numri i mësuesve në arsimin e mesëm është 8.941 prej të cilëve 66,2 % janë gra.

Raporti nxënës për një mësues në arsimin e mesëm është 13,8 në arsimin publik dhe 8,7 në atë privat.

Fig.4 Raporti nxënës për mësues në arsimin publik



Arsimi i lartë

Në vitin akademik 2017-2018, vazhdojnë studimet në të gjithë programet e arsimit të lartë 129.394 studentë, duke shënuar një ulje prej 7,3 % krahasuar me 2016-2017. Në të gjithë programet e arsimit të lartë, në vitin akademik 2017-2018, morën pjesë 77.899 femra studente, ose 60,2 % e numrit të

përgjithshëm të studentëve në arsimin e lartë. Për të njëjtën periudhë, morën pjesë në arsimin e lartë në programet bachelor 85.234 studentë. Vlerësohet se gjatë vitit akademik 2016-2017, rreth 25 mijë studentë shqiptarë, studiojnë në vende të ndryshme të botës.

Studentët që morën pjesë në arsimin e lartë publik, përbëjnë 81,9 % të numrit total të studentëve.

Për këtë vit, raporti i regjistrimit bruto në arsimin e lartë është 54,0 %, duke shënuar një ulje prej 2,0 pikë përqindje në krahasim me 2016-2017.

Shpjegime metodologjike

Arsimi në Shqipëri është i organizuar sipas këtyre programeve dhe klasifikuar sipas Klasifikimit ISCED-2011 që përdoret ndërkombëtarisht në statistikat e arsimit :

Niveli 0 - Arsimi parashkollor – çerdhe / kopshte

Niveli 1 - Arsimi fillor ose cikli i ulët i arsimit bazë

Niveli 2 - Arsimi i mesëm i ulët ose cikli i lartë i arsimit bazë

Niveli 3 - Arsimi i mesëm i lartë - Gjimnaz / Profesional / Social kulturor

Niveli 4 - Arsimi pas të mesmes por jo i lartë

Niveli 5 - Arsimi i lartë cikël i shkurtër

Niveli 6 - Bachelor ose ekuivalent

Niveli 7 - Master ose ekuivalent

Niveli 8 - Doktoraturë ose ekuivalent

PËRKUFIZIME

- **Arsimi zyrtar** është përcaktuar si arsimi i institucionalizuar, i qëllimshëm dhe i planifikuar, përmes institucioneve publike dhe atyre private, të njohura (liçensuara) nga autoriteti kombëtar arsimor, të cilët në tërësinë e tyre përbëjnë sistemin arsimor zyrtar të një vendi. Programet e arsimit zyrtar janë të njohura si të tilla nga autoritetet përkatëse të arsimit kombëtar, ato ekuivalente ose vartëse të tij. Arsimi zyrtar konsiston më tepër në arsimin që fillon nga klasa e parë dhe vazhdon rregullisht vit pas viti, kryesisht në sistemin pa shkëputje nga puna full - time (përpara se të bëhen pjesë e tregut të punës), në atë profesional, arsimin për nevoja të veçanta dhe disa pjesë të arsimit për të rritur, shpesh janë të njohura si pjesë e sistemit arsimor zyrtar.

Arsimi parauniversitar përfshin arsimin që kryhet nga institucionet arsimore si kopshte, shkolla 9 vjeçare dhe të mesme.

Arsimi 9 vjeçar ose arsimi bazë, përbëhet nga dy cikle: cikli i ulët ose arsimi fillor, i cili kryhet në klasat 1 - 5 dhe cikli i lartë ose arsimi i mesëm i ulët, i cili kryhet në klasat 6 - 9. Arsimi 9 vjeçar është i detyruar, fillon në moshën 6 vjeç dhe zgjat 9 vjet. Nxënësi ka detyrimin të ndjekë arsimin bazë deri në moshën 16 vjeç.

Arsimi i mesëm përfshin gjimnazin, arsimin profesional, cili ndahet në të ulët teknik dhe të lartë, si edhe atë social – kulturor. Ky i fundit paraqitet në statistika bashkë me arsimin profesional.

Raporti i regjistrimit bruto është numri i nxënësve / studentëve të regjistruar në një nivel të caktuar të arsimit, pavarësisht nga mosha, e shprehur si përqindje e popullsisë në moshë shkollore, që sipas ligjit korrespondon me të njëjtin nivel të arsimit. Treguesi i regjistrimit bruto GER për arsimin 9 vjeçar përgjithësisht e kalon vlerën e 100 përqind.

Raporti i regjistrimit neto është numri gjithsej i nxënësve sipas grup moshës teorike për një nivel të caktuar të arsimit të regjistruar në atë nivel, i shprehur si përqindje e popullsisë në atë grup moshë.

Indeksi i barazisë gjinore i barabartë me 1 tregon barazinë midis femrave dhe meshkujve. Në përgjithësi, një vlerë më pak se 1 tregon një pabarazi në favor të djemve dhe një vlerë më e madhe se 1 tregon një pabarazi në favor të vajzave.

Raporti nxënës për mësues është raporti i nxënësve të regjistruar në një nivel arsimit me numrin e mësuesve në të njëjtin nivel.

Studentë që studiojnë jashtë vendit janë personat që kanë kaluar kufirin kombëtar ose territorial me qëllim arsimimin dhe janë regjistruar në arsimin e lartë jashtë vendit të tyre të origjinës. Vendi i origjinës së nxënësve në arsimin e lartë përcaktohet nga shteti në të cilin ata kanë fituar kualifikimin e mesëm, që u jep mundësi të ndjekin arsimin e lartë.