

Lëvizjet e shtetasve në Shqipëri

Gusht 2024

Tiranë, më 25 Shtator 2024: Gjatë muajit Gusht 2024, rezultojnë të kenë hyrë, në territorin shqiptar, 3.106.126 shtetas shqiptar dhe të huaj. Ky tregues ka pësuar një rritje me 9,1 %, krahasuar me Gusht 2023.

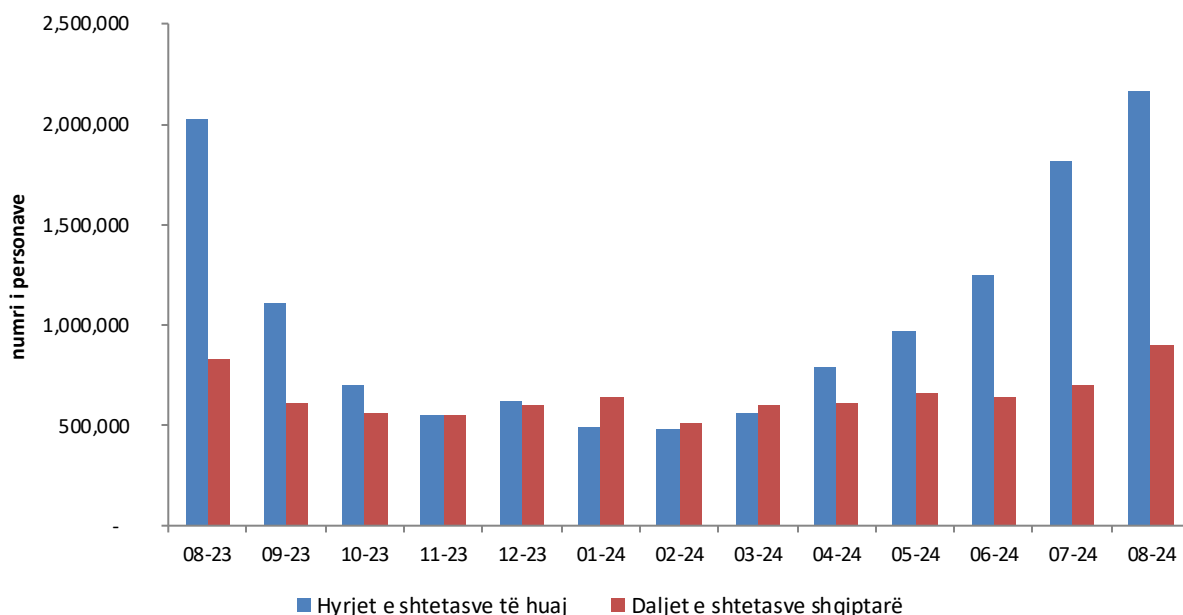
2.976.787 shtetas shqiptarë dhe të huaj rezultojnë të kenë dalë nga territori i Republikës së Shqipërisë, duke shënuar një rritje me 2,4 %, krahasuar me të njëjtën periudhë të një viti më parë.

Hyrjet e shtetasve

Në Gusht 2024, numri i shtetasve shqiptarë që kanë hyrë në territorin shqiptar është 938.461, duke pësuar një rritje me 13,7 %, krahasuar me Gusht 2023.

Numri i shtetasve të huaj që kanë hyrë në territorin shqiptar është 2.167.665. Ky numër është rritur me 7,2 %, krahasuar me të njëjtën periudhë të vitit 2023 (fig.1).

Fig.1 Lëvizjet e shtetasve në Shqipëri, Gusht 2023- Gusht 2024



Burimi: Drejtoria e Përgjithshme e Policisë së Shtetit, llogaritjet INSTAT

Për publikim 25/09/2024

Daljet e shtetasve

Në muajin Gusht 2024, 901.440 shtetas shqiptarë numërohen të kenë dalë nga territori i Shqipërisë, duke shënuar rritje me 9,2 %, krahasuar me Gusht 2023.

Daljet e shtetasve të huaj nga territori i Shqipërisë gjatë muajit Gusht 2024, janë 2.075.347. Krahasuar me të njëjtën periudhë të një viti më parë, ky tregues ka rënë me 0,3 % (tab.1).

Tab. 1 Lëvizjet e shtetasve shqiptarë dhe të huaj

Periudha	Gusht 2023	Gusht 2024	Ndryshimi vjetor %	Janar –Gusht 2023	Janar –Gusht 2024	Ndryshimi vjetor %
Hyrje Gjithsej	2.848.051	3.106.126	9,1	11.751.409	13.823.292	17,6
Shqiptarë	825.297	938.461	13,7	4.560.999	5.289.352	16,0
Të Huaj	2.022.754	2.167.665	7,2	7.190.410	8.533.940	18,7
Dalje Gjithsej	2.907.327	2.976.787	2,4	11.404.600	13.530.448	18,6
Shqiptarë	825.616	901.440	9,2	4.587.349	5.279.866	15,1
Të Huaj	2.081.711	2.075.347	-0,3	6.817.251	8.250.582	21,0

Burimi: Drejtoria e Përgjithshme e Policisë së Shtetit, llogaritjet INSTAT

Në Gusht 2024 96 % e hyrjeve të shtetasve të huaj në Shqipëri janë nga rajoni i Evropës.

Evropa Jugore zë 77 % të hyrjeve të shtetasve të huaj nga kontinenti Evropian, ndjekur nga Evropa Perëndimore me 9 % (tab.2).

Tab. 2 Hyrjet e shtetasve të huaj sipas rajonit

Periudha	Gusht 2023	Gusht 2024	Janar-Gusht 2023	Janar-Gusht 2024
Gjithsej	2.022.754	2.167.665	7.190.410	8.533.940
I. Afrika	1.319	3.829	7.345	19.318
II. Amerika	40.106	52.771	171.298	223.703
III. Azia Lindore dhe Paqësori	12.335	15.878	44.948	63.509
IV. Lindja e Mesme	8.547	4.861	34.498	23.464
V. Azia e Jugut	1.762	1.808	9.556	17.132
VI. Evropa	1.951.489	2.084.468	6.903.360	8.137.893
- Evropa Qëndrore / Lindore	163.238	169.868	477.089	635.618
- Evropa Veriore	77.895	73.751	270.958	352.670
- Evropa Jugore	1.528.631	1.608.057	5.476.179	6.190.482
- Evropa Perëndimore	155.688	190.207	533.723	703.293
- Evropa Lindore / Mesdheut	26.037	42.585	145.411	255.830
VII. Rajone të paspecifikuara	7.196	4.050	19.405	48.921

Burimi: Drejtoria e Përgjithshme e Policisë së Shtetit, llogaritjet INSTAT

Qëllimi i hyrjes në territorin shqiptar i shtetasve të huaj, në 99 % të rasteve është për qëllime personale, ku dominojnë hyrjet për Pushime, vizitë tek të afërm, etj. Në Gusht 2024, ky tregues ka shënuar një rritje me 10,4%, krahasuar me Gusht 2023. Rritje të ndjeshme në muajin Gusht kanë patur edhe hyrjet e shtetasve të huaj për qëllime Biznesi dhe profesionale, me 49,4 % (tab.3).

Tab. 3 Hyrjet e shtetasve të huaj sipas qëllimit

Periudha	Gusht 2023	Gusht 2024	Ndryshimi vjetor (%)	Janar-Gusht 2023	Janar-Gusht 2024	Ndryshimi vjetor (%)
Hyrje shtetas të huaj	2.022.754	2.167.665	7,2	7.190.410	8.533.940	18,7
I. Personale	2.011.338	2.150.608	6,9	7.102.617	8.396.723	18,2
1. Pushime, vizitë tek të afërm, etj.	1.906.761	2.104.779	10,4	6.745.450	8.140.268	20,7
2. Trajtime shëndetësore	116	9	-92,2	608	492	-19,1
3. Qëllime fetare	67	56	-16,4	323	286	-11,5
4. Udhëtarë transit	104.394	45.764	-56,2	356.236	255.677	-28,2
II. Biznes dhe profesionale	11.416	17.057	49,4	87.793	137.217	56,3

Burimi: Drejtoria e Përgjithshme e Policisë së Shtetit, llogaritjet INSTAT

Metodologjia

Qëllimi i publikimit të hyrjeve dhe daljeve të shtetasve shqiptarë dhe të huaj sipas mënyrës së udhëtimit (me det, ajër, tokë dhe pikave kufitare) është matja e disa treguesëve statistikorë që lidhen me turizmin.

Përkufizime

Hyrjet: Përfshijnë të gjitha hyrjet e personave në pikat kufitare (me ajër, det dhe tokë).

Hyrjet janë një koncept që i referohet të gjitha mbërritjeve. Një person që viziton disa vende njëkohësisht gjatë një viti llogaritet çdo herë si një hyrje e re.

Daljet: Përfshijnë të gjitha daljet e personave nga pikat kufitare (me ajër, det dhe tokë).

Daljet masin fluksin e shtetasve që lënë vendin e referencës. Një person që lë vendin e referencës disa herë gjatë një viti llogaritet çdo herë si një dalje e re.

Vizitor: Për qëllime të statistikave të turizmit, termi “vizitor” nënkupton “një person që udhëton në një vend të ndryshëm nga vendi ku ai banon, për një periudhë më pak se 12 muaj dhe qëllimi kryesor i këtij udhëtimi në vendin e vizituar nuk është ai i një veprimtarie fitimprurëse”.

Qëllimi i udhëtimit të vizitorëve dhe turistëve përfshin vizita për:

Qëllime personale të cilat grupohen në:

1. Pushime, vizitë tek të afërm etj.
2. Trajtime shëndetësore
3. Qëllime fetare
4. Udhëtarë tranzit

Kategoria e biznesit që përfshin të gjitha bizneset dhe aktivitetet profesionale jashtë ambjentit të zakonshëm.

Burimi i të dhënave: Të dhënat janë administrative dhe sigurohen nga Ministria e Punëve të Brendshme (Policia e Shtetit, Drejtoria e Kufirit dhe Migracionit).

Të dhënat janë paraprake dhe subjekt rishikimi të vazhdueshëm. Për më shumë informacion referojuni:

<https://www.instat.gov.al/al/dokumentimi/cil%C3%ABsia-statistikore/> Politika e Revizionimit Statistikor.

Diferencat statistikore midis hyrje-daljeve të shtetasve Shqiptarë apo të huaj vijnë kryesisht nga:

- Ligjit nr,71/2016 “Për Kontrollin Kufitar”, neni 17 “Lehtësimi i verifikimeve Kufitare”, ku gjatë sezonit turistik apo fluksit të shtuar, në momentet e hyrjeve të shtetasve në kufi, nuk regjistron shtetasit në hyrje.
- Procedurat lehtësuese që aplikohen për banorët e zonave kufitare të cilët kalojnë kufirin për arsye të aktivitetit të tyre tregtarë, kur kalojnë disa herë brenda ditës, nuk regjistrohen në hyrje.
- Dy-shtetësia që zotërojnë një pjesë e mirë e Shqiptarëve të cilët në momentin e kalimit të kufirit mund të deklarojnë shtetësi të ndryshme në dalje nga ajo në hyrje, etj.