

Lëvizjet e shtetasve në Shqipëri

Tetor 2024

Tiranë, më 25 Nëntor 2024: Gjatë muajit Tetor 2024, rezultojnë të kenë hyrë në territorin e Republikës së Shqipërisë, 1.382.481 shtetas shqiptar dhe të huaj. Ky tregues ka pësuar një rritje me 9,6 %, krahasuar me Tetor 2023.

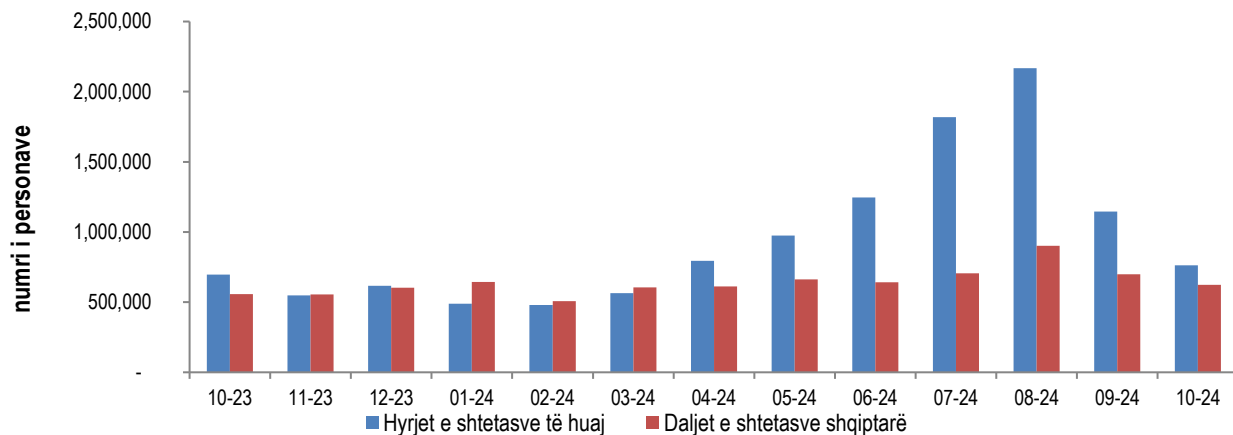
1.336.717 shtetas shqiptarë dhe të huaj rezultojnë të kenë dalë nga territori i Republikës së Shqipërisë, duke shënuar një rritje me 10,8 %, krahasuar me të njëjtën periudhë të një viti më parë.

Hyrjet e shtetasve

Në Tetor 2024, numri i shtetasve shqiptarë që kanë hyrë në territorin shqiptar është 620.845, duke pësuar një rritje me 9,9 %, krahasuar me Tetor 2023.

Numri i shtetasve të huaj që kanë hyrë në territorin shqiptar është 761.636. Ky numër është rritur me 9,3 %, krahasuar me të njëjtën periudhë të vitit 2023 (fig.1).

Fig. 1 Lëvizjet e shtetasve në Shqipëri, Tetor 2023- Tetor 2024



Burimi: Drejtoria e Përgjithshme e Policisë së Shtetit, llogaritjet INSTAT

Për publikim 25/11/2024

Daljet e shtetasve

Në muajin Tetor 2024, 624.227 shtetas shqiptarë numërohen të kenë dalë nga territori i Shqipërisë, duke shënuar rritje me 12,0 %, krahasuar me Tetor 2023.

Daljet e shtetasve të huaj nga territori i Shqipërisë gjatë muajit Tetor 2024, janë 712.490. Krahasuar me të njëjtën periudhë të një viti më parë, ky tregues është rritur me 9,8 % (tab.1).

Tab. 1 Lëvizjet e shtetasve shqiptarë dhe të huaj

Periudha	Tetor 2023	Tetor 2024	Ndryshimi vjetor %	Janar - Tetor 2023	Janar - Tetor 2024	Ndryshimi vjetor %
Hyrje Gjithsej	1.261.688	1.382.481	9,6	14.663.603	17.000.047	15,9
Shqiptarë	564.863	620.845	9,9	5.672.178	6.558.381	15,6
Të Huaj	696.825	761.636	9,3	8.991.425	10.441.666	16,1
Dalje Gjithsej	1.206.283	1.336.717	10,8	14.322.698	16.794.981	17,3
Shqiptarë	557.136	624.227	12,0	5.755.982	6.602.361	14,7
Të Huaj	649.147	712.490	9,8	8.566.716	10.192.620	19,0

Burimi: Drejtoria e Përgjithshme e Policisë së Shtetit, llogaritjet INSTAT

Në Tetor 2024, 94 % e hyrjeve të shtetasve të huaj në Shqipëri janë nga rajoni i Evropës.

Evropa Jugore zë 71 % të hyrjeve të shtetasve të huaj nga kontinenti Evropian, ndjekur nga Evropa Perëndimore me 13 % (tab.2).

Tab. 2 Hyrjet e shtetasve të huaj sipas rajonit

Periudha	Tetor 2023	Tetor 2024	Janar-Tetor 2023	Janar-Tetor 2024
Gjithsej	696.825	761.636	8.991.425	10.441.666
I. Afrika	817	3.317	9.354	27.807
II. Amerika	16.446	23.851	216.980	281.128
III. Azia Lindore dhe Paqësori	6.589	9.533	60.495	86.776
IV. Lindja e Mesme	1.725	2.009	38.787	27.972
V. Azia e Jugut	1.557	4.154	12.455	24.753
VI. Evropa	667.850	716.311	8.631.008	9.939.242
- Evropa Qëndrore / Lindore	32.604	50.026	605.046	808.534
- Evropa Veriore	28.211	43.416	342.201	450.844
- Evropa Jugore	521.961	507.904	6.793.461	7.447.731
- Evropa Perëndimore	64.643	91.321	699.353	920.398
- Evropa Lindore / Mesdheut	20.431	23.644	190.947	311.735
VII. Rajone të paspecifikuara	1.841	2.461	22.346	53.988

Burimi: Drejtoria e Përgjithshme e Policisë së Shtetit, llogaritjet INSTAT

Qëllimi i hyrjes në territorin shqiptar i shtetasve të huaj, në 97 % të rasteve është për qëllime personale, ku dominojnë hyrjet për pushime, vizitë tek të afërm, etj. Në Tetor 2024, ky tregues ka shënuar një rritje me 8,7 %, krahasuar me Tetor 2023. Rritje të ndjeshme në muajin Tetor kanë patur edhe hyrjet e shtetasve të huaj për qëllime biznesi dhe profesionale, me 3,4 herë (tab.3).

Tab. 3 Hyrjet e shtetasve të huaj sipas qëllimit

Periudha	Tetor 2023	Tetor 2024	Ndryshimi vjetor %	Janar - Tetor 2023	Janar - Tetor 2024	Ndryshimi vjetor %
Hyre shtetas të huaj	696.825	761.636	9,3	8.991.425	10.441.666	16,1
I. Personale	690.688	741.052	7,3	8.886.273	10.265.808	15,5
1. Pushime, vizitë tek të afërm, etj.	652.533	709.437	8,7	8.443.761	9.904.642	17,3
2. Trajtime shëndetësorë	205	58	- 71,7	824	603	- 26,8
3. Qëllime fetare	18	22	22,2	365	325	- 11,0
4. Udhëtarë transit	37.932	31.535	- 16,9	441.323	360.238	- 18,4
II. Biznes dhe profesionale	6.137	20.584	235,4	105.152	175.858	67,2

Burimi: Drejtoria e Përgjithshme e Policisë së Shtetit, llogaritjet INSTAT

Metodologjia

Qëllimi i publikimit të hyrjeve dhe daljeve të shtetasve shqiptarë dhe të huaj sipas mënyrës së udhëtimit (me det. ajër. tokë dhe pikave kufitare) është matja e disa treguesëve statistikorë që lidhen me turizmin.

Përkufizime

Hyrjet: Përfshijnë të gjitha hyrjet e personave në pikat kufitare (me ajër. det dhe tokë).

Hyrjet janë një koncept që i referohet të gjitha mbërritjeve. Një person që viziton disa vende njëkohësisht gjatë një viti llogaritet çdo herë si një hyrje e re.

Daljet: Përfshijnë të gjitha daljet e personave nga pikat kufitare (me ajër. det dhe tokë).

Daljet masin fluksin e shtetasve që lënë vendin e referencës. Një person që lë vendin e referencës disa herë gjatë një viti llogaritet çdo herë si një dalje e re.

Vizitor: Për qëllime të statistikave të turizmit, termi “vizitor” nënkupton “një person që udhëton në një vend të ndryshëm nga vendi ku ai banon, për një periudhë më pak se 12 muaj dhe qëllimi kryesor i këtij udhëtimi në vendin e vizituar nuk është ai i një veprimtarie fitimprurëse”.

Qëllimi i udhëtimit të vizitorëve dhe turistëve përfshin vizita për:

Qëllime personale të cilat grupohen në:

1. Pushime, vizitë tek të afërm etj.
2. Trajtime shëndetësore
3. Qëllime fetare
4. Udhëtarë tranzit

Kategoria e biznesit që përfshin të gjitha bizneset dhe aktivitetet profesionale jashtë ambjentit të zakonshëm.

Burimi i të dhënave: Të dhënat janë administrative dhe sigurohen nga Ministria e Punëve të Brendshme (Policia e Shtetit, Drejtoria e Kufirit dhe Migracionit).

Të dhënat janë paraprake dhe subjekt rishikimi të vazhdueshëm. Për më shumë informacion referojuni:

<https://www.instat.gov.al/al/dokumentimi/cil%C3%ABsia-statistikore/> Politika e Revizionimit Statistikor.

Diferencat statistikore midis hyrje-daljeve të shtetasve Shqiptarë apo të huaj vijnë kryesisht nga:

- Ligjit nr.71/2016 “Për Kontrollin Kufitar”, neni 17 “Lehtësimi i verifikimeve Kufitare”, ku gjatë sezonit turistik apo fluksit të shtuar, në momentet e hyrjeve të shtetasve në kufi, nuk regjistron shtetasit në hyrje.

- Procedurat lehtësuese që aplikohen për banorët e zonave kufitare të cilët kalojnë kufirin për arsye të aktivitetit të tyre tregtarë. kur kalojnë disa herë brenda ditës. nuk regjistrohen në hyrje.
- Dy-shtetësia që zotërojnë një pjesë e mirë e Shqiptarëve të cilët në momentin e kalimit të kufirit mund të deklarojnë shtetësi të ndryshme në dalje nga ajo në hyrje. etj.